

Εγχειρίδιο κατόχου υπολογιστή Dell Latitude E6220

Μοντέλο σύμφωνα με τους κανονισμούς P15S
Τύπος σύμφωνα με τους κανονισμούς P15S001



Σημείωση, προσοχή και προειδοποίηση



ΣΗΜΕΙΩΣΗ: Η ΣΗΜΕΙΩΣΗ υποδεικνύει σημαντικές πληροφορίες που σας βοηθούν να χρησιμοποιείτε καλύτερα τον υπολογιστή σας.



ΠΡΟΣΟΧΗ: Η ΠΡΟΣΟΧΗ υποδηλώνει δυνητική υλική ζημιά ή απώλεια δεδομένων, αν δεν ακολουθούνται οι οδηγίες.



ΠΡΟΕΙΔΟΠΟΙΗΣΗ: Η ΠΡΟΕΙΔΟΠΟΙΗΣΗ αφορά πιθανή υλική ζημιά, σωματική βλάβη ή θάνατο.

Οι πληροφορίες αυτής της δημοσίευσης υπόκεινται σε αλλαγές χωρίς ειδοποίηση.

© 2011 Dell Inc. Με την επιφύλαξη παντός δικαιώματος.

Απαγορεύεται αυστηρώς η αναπαραγωγή αυτών των υλικών με οποιονδήποτε τρόπο χωρίς την έγγραφη άδεια της Dell Inc.

Εμπορικά σήματα που χρησιμοποιούνται στο παρόν κείμενο: Η ονομασία Dell™, το λογότυπο DELL, οι ονομασίες Dell Precision™, Precision ON™, ExpressCharge™, Latitude™, Latitude ON™, OptiPlex™, Vostro™ και Wi-Fi Catcher™ είναι εμπορικά σήματα της Dell Inc. Οι ονομασίες Intel®, Pentium®, Xeon®, Core™, Atom™, Centrino® και Celeron® είναι σήματα κατατεθέντα ή εμπορικά σήματα της Intel Corporation στις ΗΠΑ και σε άλλες χώρες. Η ονομασία AMD® είναι σήμα κατατεθέν και οι ονομασίες AMD Opteron™, AMD Phenom™, AMD Sempron™, AMD Athlon™, ATI Radeon™ και ATI FirePro™ είναι εμπορικά σήματα της Advanced Micro Devices, Inc. Οι ονομασίες Microsoft®, Windows®, MS-DOS®, Windows Vista®, το κουμπί Έναρξης των Windows Vista και η ονομασία Office Outlook® είναι είτε εμπορικά σήματα είτε σήματα κατατεθέντα της Microsoft Corporation στις ΗΠΑ ή/και σε άλλες χώρες. Η ονομασία Blu-ray Disc™ είναι εμπορικό σήμα που ανήκει στην Blu-ray Disc Association (BDA) και χρησιμοποιείται κατόπιν άδειας σε δίσκους και συσκευές αναπαραγωγής. Το σήμα του Bluetooth® είναι σήμα κατατεθέν που ανήκει στην Bluetooth® SIG, Inc. και η όποια χρήση του από την Dell Inc. γίνεται κατόπιν άδειας. Η ονομασία Wi-Fi® είναι σήμα κατατεθέν της Wireless Ethernet Compatibility Alliance, Inc.

Άλλα εμπορικά σήματα και εμπορικές ονομασίες μπορεί να χρησιμοποιούνται στην παρούσα δημοσίευση αναφερόμενα είτε στους κατόχους των σημάτων και των ονομάτων είτε στα προϊόντα τους. Η Dell Inc. αποποιείται κάθε αξίωση ιδιοκτησίας επί των εμπορικών σημάτων και ονομάτων τρίτων.

2011 — 07

Rev. A01

Πίνακας περιεχομένων

Σημείωση, προσοχή και προειδοποίηση.....	2
Κεφάλαιο 1: Εκτέλεση εργασιών στον υπολογιστή σας.....	9
Πριν από την εκτέλεση εργασιών στο εσωτερικό του υπολογιστή σας.....	9
Συνιστώμενα εργαλεία.....	11
Απενεργοποίηση του υπολογιστή σας.....	11
Μετά την εκτέλεση εργασιών στο εσωτερικό του υπολογιστή σας.....	12
Κεφάλαιο 2: Μπαταρία.....	13
Αφαίρεση της μπαταρίας.....	13
Εγκατάσταση της μπαταρίας.....	13
Κεφάλαιο 3: Κάρτα Secure Digital (SD).....	15
Αφαίρεση της κάρτας Secure Digital (SD).....	15
Εγκατάσταση της κάρτας Secure Digital (SD).....	15
Κεφάλαιο 4: ExpressCard.....	17
Αφαίρεση της ExpressCard.....	17
Εγκατάσταση της ExpressCard.....	17
Κεφάλαιο 5: Κάρτα μονάδας ταυτότητας συνδρομητή (Subscriber Identity Module (SIM)).....	19
Αφαίρεση της κάρτας της μονάδας ταυτότητας συνδρομητή (Subscriber identity module (SIM)).....	19
Εγκατάσταση της κάρτας της μονάδας ταυτότητας συνδρομητή (Subscriber identity module (SIM)).....	20
Κεφάλαιο 6: Κάλυμμα βάσης.....	21
Αφαίρεση του καλύμματος της βάσης.....	21
Εγκατάσταση του καλύμματος της βάσης.....	22

Κεφάλαιο 7: Μνήμη.....	23
Αφαίρεση της μνήμης.....	23
Εγκατάσταση της μνήμης.....	24
Κεφάλαιο 8: Σκληρός δίσκος.....	25
Αφαίρεση του σκληρού δίσκου.....	25
Εγκατάσταση του σκληρού δίσκου.....	27
Κεφάλαιο 9: Σκληρός δίσκος M-SATA.....	29
Αφαίρεση του σκληρού δίσκου M-SATA.....	29
Εγκατάσταση του σκληρού δίσκου M-SATA.....	30
Κεφάλαιο 10: Κάρτα ασύρματου τοπικού δικτύου (WLAN).....	31
Αφαίρεση της κάρτας δικτύου τοπικής πρόσβασης (WLAN).....	31
Εγκατάσταση της κάρτας ασύρματου τοπικού δικτύου (WLAN).....	32
Κεφάλαιο 11: Κάρτα ασύρματου δικτύου ευρείας περιοχής (WWAN).....	33
Αφαίρεση της κάρτας ασύρματου δικτύου ευρείας περιοχής (WWAN).....	33
Εγκατάσταση της κάρτας ασύρματου δικτύου ευρείας περιοχής (WWAN).....	34
Κεφάλαιο 12: Ηχείο.....	35
Αφαίρεση των ηχείων.....	35
Εγκατάσταση των ηχείων.....	36
Κεφάλαιο 13: Στήριγμα παλάμης.....	37
Αφαίρεση του στηρίγματος παλάμης.....	37
Εγκατάσταση του στηρίγματος παλάμης.....	38
Κεφάλαιο 14: Μονάδα Bluetooth.....	39
Αφαίρεση της μονάδας Bluetooth.....	39
Εγκατάσταση της μονάδας Bluetooth.....	41

Κεφάλαιο 15: Πληκτρολόγιο.....	43
Αφαίρεση του πληκτρολογίου.....	43
Εγκατάσταση του πληκτρολογίου.....	45
Κεφάλαιο 16: Πλαίσιο στην κάτω πλευρά.....	47
Αφαίρεση του πλαισίου στην κάτω πλευρά.....	47
Εγκατάσταση του πλαισίου στην κάτω πλευρά.....	48
Κεφάλαιο 17: Μπαταρία σε σχήμα νομίσματος.....	49
Αφαίρεση της μπαταρίας σε σχήμα νομίσματος.....	49
Εγκατάσταση της μπαταρίας σε σχήμα νομίσματος.....	50
Κεφάλαιο 18: Ψύκτρα.....	51
Αφαίρεση της ψύκτρας.....	51
Εγκατάσταση της ψύκτρας.....	52
Κεφάλαιο 19: Σύνδεσμος εισόδου ισχύος DC.....	53
Αφαίρεση του συνδέσμου της εισόδου ισχύος DC.....	53
Εγκατάσταση του συνδέσμου της εισόδου ισχύος DC.....	54
Κεφάλαιο 20: Διακόπτης ασύρματης επικοινωνίας.....	55
Αφαίρεση του διακόπτη ασύρματης επικοινωνίας.....	55
Εγκατάσταση του διακόπτη ασύρματης επικοινωνίας.....	56
Κεφάλαιο 21: Αισθητήρας Hall.....	57
Αφαίρεση του αισθητήρα Hall.....	57
Εγκατάσταση του αισθητήρα Hall.....	58
Κεφάλαιο 22: Κλωβός ExpressCard.....	59
Αφαίρεση του κλωβού της ExpressCard.....	59
Εγκατάσταση του κλωβού της ExpressCard.....	60
Κεφάλαιο 23: Πλακέτα συστήματος.....	61
Αφαίρεση της πλακέτας συστήματος.....	61

Εγκατάσταση της πλακέτας συστήματος.....	63
Κεφάλαιο 24: Κλωβός έξυπνης κάρτας.....	65
Αφαίρεση του κλωβού έξυπνης κάρτας.....	65
Εγκατάσταση του κλωβού έξυπνης κάρτας.....	67
Κεφάλαιο 25: Διάταξη οθόνης.....	69
Αφαίρεση της διάταξης της οθόνης.....	69
Εγκατάσταση της διάταξης της οθόνης.....	71
Κεφάλαιο 26: Στεφάνη συγκράτησης οθόνης.....	73
Αφαίρεση της στεφάνης συγκράτησης της οθόνης.....	73
Εγκατάσταση της στεφάνης συγκράτησης της οθόνης.....	74
Κεφάλαιο 27: Πλαίσιο οθόνης.....	75
Αφαίρεση του πλαισίου της οθόνης.....	75
Εγκατάσταση του πλαισίου της οθόνης.....	77
Κεφάλαιο 28: Κάμερα.....	79
Αφαίρεση της κάμερας.....	79
Εγκατάσταση της κάμερας.....	80
Κεφάλαιο 29: Καλώδιο διαφορικής σηματοδότησης χαμηλής τάσης (low-voltage differential signaling (LVDS)) της κάμερας.....	81
Αφαίρεση του καλωδίου διαφορικής σηματοδότησης χαμηλής τάσης (low-voltage differential signaling (LVDS))	81
Εγκατάσταση του καλωδίου διαφορικής σηματοδότησης χαμηλής τάσης (low-voltage differential signaling (LVDS))	82
Κεφάλαιο 30: Μεντεσέδες οθόνης.....	83
Αφαίρεση των μεντεσέδων της οθόνης.....	83
Εγκατάσταση των μεντεσέδων της οθόνης.....	85
Κεφάλαιο 31: Πάνω κάλυμμα της οθόνης.....	87
Αφαίρεση του πάνω καλύμματος της οθόνης.....	87

Εγκατάσταση του πάνω καλύμματος της οθόνης.....	88
Κεφάλαιο 32: Ενδιάμεσο πλαίσιο.....	89
Αφαίρεση του ενδιάμεσου πλαισίου.....	89
Εγκατάσταση του ενδιάμεσου πλαισίου.....	91
Κεφάλαιο 33: Προδιαγραφές.....	93
Τεχνικές προδιαγραφές.....	93
Κεφάλαιο 34: Πρόγραμμα System Setup (Ρύθμιση συστήματος).....	99
Επισκόπηση προγράμματος System Setup (Ρύθμιση συστήματος).....	99
Είσοδος στο πρόγραμμα System Setup (Ρύθμιση συστήματος).....	99
Επιλογές στο μενού System Setup (Ρύθμιση συστήματος).....	100
Κεφάλαιο 35: Διαγνωστικά.....	117
Λυχνίες κατάστασης συσκευών.....	117
Λυχνίες κατάστασης μπαταρίας.....	117
Κωδικοί σφαλμάτων που υποδεικνύουν οι ενδεικτικές λυχνίες.....	118
Κεφάλαιο 36: Επικοινωνία με την Dell.....	121
Επικοινωνία με την Dell.....	121

Εκτέλεση εργασιών στον υπολογιστή σας

1

Πριν από την εκτέλεση εργασιών στο εσωτερικό του υπολογιστή σας

Για να προστατευτεί ο υπολογιστής σας από πιθανή ζημιά και να διασφαλιστεί η ατομική σας προστασία, ακολουθήστε τις παρακάτω κατευθυντήριες οδηγίες για θέματα ασφάλειας. Αν δεν αναφέρεται κάτι διαφορετικό, για κάθε διαδικασία που περιλαμβάνει το έγγραφο θεωρείται δεδομένο ότι πληρούνται οι εξής προϋποθέσεις:

- Ολοκληρώσατε τα βήματα που περιγράφει η ενότητα «Εκτέλεση εργασιών στον υπολογιστή σας».
- Διαβάσατε τις πληροφορίες που παραλάβατε μαζί με τον υπολογιστή σας και αφορούν θέματα ασφάλειας.
- Μπορείτε να αντικαταστήσετε κάποιο εξάρτημα ή--αν το αγοράσατε χωριστά--να το εγκαταστήσετε εκτελώντας τη διαδικασία αφαίρεσης με αντίστροφη σειρά.



ΠΡΟΕΙΔΟΠΟΙΗΣΗ: Διαβάστε τις οδηγίες που παραλάβατε μαζί με τον υπολογιστή σας και αφορούν θέματα ασφάλειας, προτού εκτελέσετε οποιαδήποτε εργασία στο εσωτερικό του. Για πρόσθετες πληροφορίες σχετικά με τις άριστες πρακτικές σε θέματα ασφάλειας, ανατρέξτε στην αρχική σελίδα του ιστοτόπου για τη συμμόρφωση προς τις κανονιστικές διατάξεις στην ιστοσελίδα www.dell.com/regulatory_compliance.



ΠΡΟΣΟΧΗ: Πολλές επισκευές μπορούν να εκτελεστούν μόνο από εξουσιοδοτημένο τεχνικό συντήρησης. Εσείς πρέπει να αναλαμβάνετε μόνο την αντιμετώπιση προβλημάτων και απλές επισκευές σύμφωνα με την εξουσιοδότηση που σας παρέχεται μέσω της τεκμηρίωσης του προϊόντος σας ή με βάση τις οδηγίες που σας δίνει η ομάδα τεχνικής εξυπηρέτησης και υποστήριξης μέσω Ίντερνετ ή τηλεφώνου. Η εγγύησή σας δεν καλύπτει ζημιές λόγω εργασιών συντήρησης που δεν είναι εξουσιοδοτημένες από την Dell. Διαβάστε και ακολουθήστε τις οδηγίες που παραλάβατε μαζί με τον υπολογιστή σας και αφορούν θέματα ασφάλειας.



ΠΡΟΣΟΧΗ: Προς αποφυγή ηλεκτροστατικής εκφόρτισης, γειωθείτε χρησιμοποιώντας μεταλλικό περικάρπιο γείωσης ή αγγίζοντας κατά διαστήματα κάποια άβαφη μεταλλική επιφάνεια.

△ ΠΡΟΣΟΧΗ: Φροντίστε να μεταχειρίζεστε τα εξαρτήματα και τις κάρτες με προσοχή. Μην αγγίζετε τα εξαρτήματα ή τις επαφές στις κάρτες. Φροντίστε να πιάνετε τις κάρτες από τις άκρες τους ή από τον μεταλλικό βραχίονα στήριξής τους. Φροντίστε να πιάνετε τα εξαρτήματα, όπως τον επεξεργαστή, από τις άκρες τους και όχι από τις ακίδες τους.

△ ΠΡΟΣΟΧΗ: Όταν αποσυνδέετε ένα καλώδιο, τραβήξτε τον σύνδεσμο ή τη γλωττίδα του και όχι το ίδιο το καλώδιο. Ορισμένα καλώδια έχουν συνδέσμους με γλωττίδες ασφαλείας. Αν αποσυνδέετε καλώδιο αυτού του τύπου, πιέστε πρώτα τις γλωττίδες αυτές. Όπως τραβάτε τους συνδέσμους, φροντίστε να μένουν απόλυτα ευθυγραμμισμένοι για να μη λυγίσει κάποια ακίδα τους. Επίσης, προτού συνδέσετε ένα καλώδιο, βεβαιωθείτε ότι και οι δύο σύνδεσμοί του είναι σωστά προσανατολισμένοι και ευθυγραμμισμένοι.


✎ ΣΗΜΕΙΩΣΗ: Το χρώμα του υπολογιστή σας και ορισμένων εξαρτημάτων μπορεί να διαφέρει από αυτό που βλέπετε στις εικόνες του εγγράφου.

Για να μην προκληθεί ζημιά στον υπολογιστή σας, εκτελέστε τα βήματα που ακολουθούν προτού ξεκινήσετε τις εργασίες στο εσωτερικό του.


1. Βεβαιωθείτε ότι η επιφάνεια εργασίας σας είναι επίπεδη και καθαρή για να μη γρατζουνιστεί το κάλυμμα του υπολογιστή.
2. Σβήστε τον υπολογιστή σας (βλέπε *Απενεργοποίηση του υπολογιστή σας*).
3. Αν ο υπολογιστής είναι συνδεδεμένος με κάποια συσκευή υποδοχής (σύνδεσης), όπως με την προαιρετική βάση μέσων ή με δευτερεύουσα μπαταρία, αποσυνδέστε τον.


△ ΠΡΟΣΟΧΗ: Για να αποσυνδέσετε ένα καλώδιο δικτύου, βγάλτε πρώτα το βύσμα του από τον υπολογιστή σας και, στη συνέχεια, βγάλτε το άλλο βύσμα του από τη συσκευή δικτύου.

4. Αποσυνδέστε όλα τα καλώδια δικτύου από τον υπολογιστή.
5. Αποσυνδέστε τον υπολογιστή σας και όλες τις προσαρτημένες συσκευές από τις ηλεκτρικές τους πρίζες.
6. Κλείστε την οθόνη και γυρίστε τον υπολογιστή ανάποδα πάνω σε μια επίπεδη επιφάνεια εργασίας.

 **ΣΗΜΕΙΩΣΗ:** Για να μην πάθει ζημιά η πλακέτα συστήματος, πρέπει να αφαιρέτε την κύρια μπαταρία πριν από την εκτέλεση εργασιών συντήρησης στον υπολογιστή.

7. Αφαιρέστε την κύρια μπαταρία.
8. Γυρίστε πάλι τον υπολογιστή στη κανονική του θέση.
9. Ανοίξτε την οθόνη.
10. Πιέστε το κουμπί τροφοδοσίας για να γειωθεί η πλακέτα συστήματος.

 **ΠΡΟΣΟΧΗ:** Για να αποφύγετε τον κίνδυνο ηλεκτροπληξίας, πρέπει πάντοτε να αποσυνδέετε τον υπολογιστή σας από την ηλεκτρική πρίζα προτού ανοίξετε την οθόνη.

 **ΠΡΟΣΟΧΗ:** Προτού αγγίζετε οτιδήποτε στο εσωτερικό του υπολογιστή σας, γειωθείτε αγγίζοντας κάποια άβαφη μεταλλική επιφάνεια, όπως το μέταλλο στην πίσω πλευρά του υπολογιστή. Την ώρα που εργάζεστε, φροντίστε να αγγίζετε κατά διαστήματα μια άβαφη μεταλλική επιφάνεια ώστε να φεύγει ο στατικός ηλεκτρισμός που μπορεί να προκαλέσει βλάβη στα εσωτερικά εξαρτήματα.


11. Αφαιρέστε κάθε εγκατεστημένη ExpressCard ή έξυπνη κάρτα από τις αντίστοιχες θυρίδες.

Συνιστώμενα εργαλεία


Για τις διαδικασίες που αναφέρει το έγγραφο μπορεί να απαιτούνται τα εξής εργαλεία:

- Μικρό κατσαβίδι με πλακέ μύτη
- Σταυροκατσάβιδο #0
- Σταυροκατσάβιδο #1
- Μικρή πλαστική σφήνα
- CD με το πρόγραμμα ενημέρωσης του BIOS

Απενεργοποίηση του υπολογιστή σας

 **ΠΡΟΣΟΧΗ:** Για να μη χαθούν δεδομένα, αποθηκεύστε και κλείστε όλα τα ανοικτά αρχεία και τερματίστε όλα τα ανοικτά προγράμματα προτού σβήσετε τον υπολογιστή σας.

1. Τερματίστε το λειτουργικό σύστημα:
 - Σε Windows Vista:

Κάντε κλικ στην επιλογή **Start (Εναρξη)** , ύστερα κλικ στο βέλος στην κάτω δεξιά γωνία του μενού **Start (Εναρξη)** όπως υποδεικνύεται παρακάτω και, στη συνέχεια, κλικ στην επιλογή **Shut Down (Τερματισμός λειτουργίας)**.




- Σε Windows XP:

Κάντε κλικ στις επιλογές **Start (Εναρξη)** → **Turn Off Computer (Απενεργοποίηση υπολογιστή)** → **Turn Off (Απενεργοποίηση)**. Ο υπολογιστής σβήνει μόλις ολοκληρωθεί η διαδικασία τερματισμού του λειτουργικού συστήματος.


2. Βεβαιωθείτε ότι έχετε σβήσει τον υπολογιστή και όλες τις προσαρτημένες συσκευές. Αν ο υπολογιστής και οι προσαρτημένες συσκευές δεν σβήσουν αυτόματα μετά τον τερματισμό του λειτουργικού συστήματος, πιάστε και κρατήστε πατημένο το κουμπί τροφοδοσίας για περίπου 4 δευτερόλεπτα ώστε να απενεργοποιηθούν.

Μετά την εκτέλεση εργασιών στο εσωτερικό του υπολογιστή σας

Αφού ολοκληρώσετε όλες τις διαδικασίες επανατοποθέτησης, βεβαιωθείτε ότι συνδέσατε κάθε εξωτερική συσκευή, κάρτα και καλώδιο προτού θέσετε σε λειτουργία τον υπολογιστή σας.

 **ΠΡΟΣΟΧΗ:** Για να μην πάθει ζημιά ο υπολογιστής, πρέπει να χρησιμοποιείτε μόνο την μπαταρία που είναι σχεδιασμένη για τον συγκεκριμένο υπολογιστή **Dell**. Μην χρησιμοποιείτε μπαταρίες που είναι σχεδιασμένες για άλλους υπολογιστές **Dell**.

1. Συνδέστε κάθε εξωτερική συσκευή, όπως συσκευή προσομοίωσης θυρών, δευτερεύουσα μπαταρία ή βάση μέσω και επανατοποθετήστε κάθε κάρτα, όπως η ExpressCard.
2. Συνδέστε κάθε καλώδιο τηλεφώνου ή δικτύου στον υπολογιστή σας.

 **ΠΡΟΣΟΧΗ:** Για να συνδέσετε ένα καλώδιο δικτύου, συνδέστε πρώτα το ένα του βύσμα στη συσκευή δικτύου και ύστερα το άλλο βύσμα στον υπολογιστή.

3. Επανατοποθετήστε την μπαταρία.
4. Συνδέστε τον υπολογιστή σας και όλες τις προσαρτημένες συσκευές στις ηλεκτρικές τους πρίζες.
5. Θέστε τον υπολογιστή σας σε λειτουργία.

Μπαταρία

2

Αφαίρεση της μπαταρίας

1. Ακολουθήστε τις διαδικασίες που περιγράφει η ενότητα *Πριν από την εκτέλεση εργασιών στον υπολογιστή σας*.
2. Φέρτε συρτά τα μάνταλα αποδέσμευσης της μπαταρίας στη θέση ξεκλειδώματος.



3. Αφαιρέστε την μπαταρία από τον υπολογιστή.



Εγκατάσταση της μπαταρίας

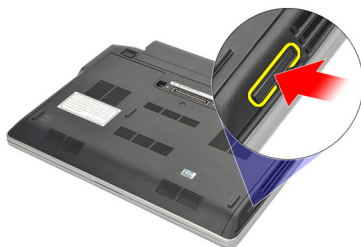
1. Περάστε την μπαταρία μέσα στο διαμέρισμά της.
2. Στρέψτε την μπαταρία προς τα κάτω ωσότου κουμπώσει στη θέση της και ακουστεί το χαρακτηριστικό κλικ.
3. Ακολουθήστε τις διαδικασίες που περιγράφει η ενότητα *Μετά την εκτέλεση εργασιών στο εσωτερικό του υπολογιστή σας*.

Κάρτα Secure Digital (SD)

3

Αφαίρεση της κάρτας Secure Digital (SD)

1. Ακολουθήστε τις διαδικασίες που περιγράφει η ενότητα *Πριν από την εκτέλεση εργασιών στον υπολογιστή σας*.
2. Πιέστε προς τα μέσα την κάρτα SD για να την αποδεσμεύσετε από τον υπολογιστή.



3. Πιάστε καλά την κάρτα SD και τραβήξτε την προς τα έξω για να την αποδεσμεύσετε από τον υπολογιστή.



Εγκατάσταση της κάρτας Secure Digital (SD)

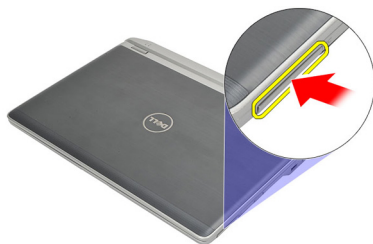
1. Περάστε συρτά την κάρτα SD μέσα στη θυρίδα της και πιέστε την ωστόσο κουμπώσει στη σωστή θέση και ακουστεί το χαρακτηριστικό κλικ.
2. Ακολουθήστε τις διαδικασίες που περιγράφει η ενότητα *Μετά την εκτέλεση εργασιών στο εσωτερικό του υπολογιστή σας*.

ExpressCard

4

Αφαίρεση της ExpressCard

1. Ακολουθήστε τις διαδικασίες που περιγράφει η ενότητα *Πριν από την εκτέλεση εργασιών στον υπολογιστή σας*.
2. Πιέστε προς τα μέσα την ExpressCard για να την αποδεσμεύσετε από τον υπολογιστή.



3. Τραβήξτε την ExpressCard και αφαιρέστε την από τον υπολογιστή.



Εγκατάσταση της ExpressCard

1. Περάστε συρτά την ExpressCard μέσα στη θυρίδα της και πιέστε την ωσότου κουμπώσει στη σωστή θέση και ακουστεί το χαρακτηριστικό κλικ.
2. Ακολουθήστε τις διαδικασίες που περιγράφει η ενότητα *Μετά την εκτέλεση εργασιών στο εσωτερικό του υπολογιστή σας*.

Κάρτα μονάδας ταυτότητας συνδρομητή (Subscriber Identity Module (SIM))

5

Αφαίρεση της κάρτας της μονάδας ταυτότητας συνδρομητή (Subscriber identity module (SIM)).

1. Ακολουθήστε τις διαδικασίες που περιγράφει η ενότητα *Πριν από την εκτέλεση εργασιών στον υπολογιστή σας*.
2. Αφαιρέστε την μπαταρία.
3. Πιέστε προς τα μέσα την κάρτα SIM για να την αποδεσμεύσετε από τον υπολογιστή.



4. Πιάστε καλά την κάρτα SIM και τραβήξτε την προς τα έξω για να την αποδεσμεύσετε από τον υπολογιστή.



Εγκατάσταση της κάρτας της μονάδας ταυτότητας συνδρομητή (Subscriber identity module (SIM))

1. Περάστε την κάρτα SIM συρτά μέσα στο διαμέρισμά της.
2. Εγκαταστήστε την μπαταρία.
3. Ακολουθήστε τις διαδικασίες που περιγράφει η ενότητα *Μετά την εκτέλεση εργασιών στο εσωτερικό του υπολογιστή σας*.

Κάλυμμα βάσης

6

Αφαίρεση του καλύμματος της βάσης

1. Ακολουθήστε τις διαδικασίες που περιγράφει η ενότητα *Πριν από την εκτέλεση εργασιών στον υπολογιστή σας*.
2. Αφαιρέστε την μπαταρία.
3. Χαλαρώστε τη μη αποσπώμενη βίδα που συγκρατεί το κάλυμμα της βάσης πάνω στον υπολογιστή.



4. Φέρτε συρτά το κάλυμμα της βάσης προς την πίσω πλευρά του υπολογιστή και αφαιρέστε το.



ΣΗΜΕΙΩΣΗ: Για να σηκώσετε και να αφαιρέσετε εύκολα το κάλυμμα της βάσης από τον υπολογιστή, φροντίστε να το φέρετε πρώτα συρτά προς την πίσω πλευρά του υπολογιστή.



Εγκατάσταση του καλύμματος της βάσης

1. Τοποθετήστε και σύρετε το άκρο του καλύμματος της βάσης πάνω στον υπολογιστή.
2. Σφίξτε τη βίδα για να στερεώσετε το κάλυμμα της βάσης πάνω στον υπολογιστή.

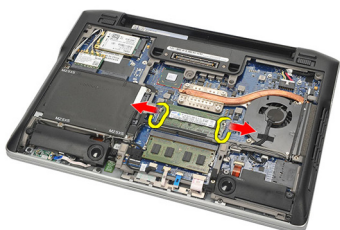


ΣΗΜΕΙΩΣΗ: Για να περάσετε εύκολα τη βίδα, ευθυγραμμίστε σωστά το κάλυμμα της βάσης.

3. Εγκαταστήστε την *μπαταρία*.
4. Ακολουθήστε τις διαδικασίες που περιγράφει η ενότητα *Μετά την εκτέλεση εργασιών στο εσωτερικό του υπολογιστή σας*.

Αφαίρεση της μνήμης

1. Ακολουθήστε τις διαδικασίες που περιγράφει η ενότητα *Πριν από την εκτέλεση εργασιών στον υπολογιστή σας*.
2. Αφαιρέστε την μπαταρία.
3. Αφαιρέστε το κάλυμμα της βάσης.
4. Ξεσφηνώστε τους συνδετήρες συγκράτησης που κρατούν το κάθε άκρο του συνδέσμου της μονάδας μνήμης ώστε να ανασηκωθεί η μονάδα.



5. Αφαιρέστε τη μνήμη.



ΣΗΜΕΙΩΣΗ: Η θυρίδα DIMM A είναι πιο κοντά στον επεξεργαστή. Αν υπάρχει παρόμοια μνήμη εγκατεστημένη στη θυρίδα DIMM B, επαναλάβετε τα βήματα 4 και 5.



Εγκατάσταση της μνήμης

1. Περάστε τη μνήμη μέσα στη θυρίδα της.
2. Πιέστε τους συνδετήρες για να στερεώσετε τη μονάδα μνήμης πάνω στον υπολογιστή.
3. Εγκαταστήστε το *κάλυμμα της βάσης*.
4. Εγκαταστήστε την *μπαταρία*.
5. Ακολουθήστε τις διαδικασίες που περιγράφει η ενότητα *Μετά την εκτέλεση εργασιών στο εσωτερικό του υπολογιστή σας*.

Σκληρός δίσκος

8

Αφαίρεση του σκληρού δίσκου

1. Ακολουθήστε τις διαδικασίες που περιγράφει η ενότητα *Πριν από την εκτέλεση εργασιών στον υπολογιστή σας*.
2. Αφαιρέστε την μπαταρία.
3. Αφαιρέστε το κάλυμμα της βάσης.

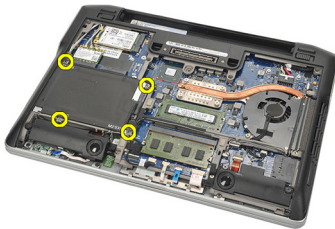


ΣΗΜΕΙΩΣΗ: Αν χρειαστεί να αφαιρέσετε τον σκληρό δίσκο προκειμένου στη συνέχεια να αφαιρέσετε κάποιο άλλο εξάρτημα του υπολογιστή, μην αφαιρέσετε το υποστήριγμα του σκληρού δίσκου και την ενδιάμεση διάταξη του δίσκου SATA.

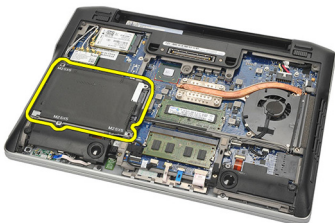


ΣΗΜΕΙΩΣΗ: Ο υπολογιστής Latitude E6220 προσφέρει τον σκληρό δίσκο SATA ή M-SATA.

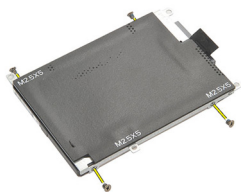
4. Αφαιρέστε τις βίδες που συγκρατούν τον σκληρό δίσκο πάνω στον υπολογιστή.



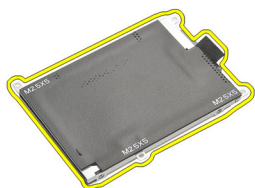
5. Χρησιμοποιήστε τη γλωττίδα nylon για να σηκώσετε τον σκληρό δίσκο και να τον αφαιρέσετε από τον υπολογιστή.




6. Αφαιρέστε τις βίδες από το υποστήριγμα του σκληρού δίσκου.

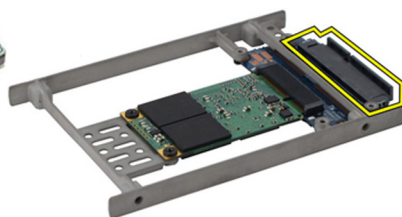


7. Αφαιρέστε το υποστήριγμα του σκληρού δίσκου.



8. Αφαιρέστε την ενδιάμεση διάταξη του δίσκου SATA από τον σκληρό δίσκο ή από τον σκληρό δίσκο M-SATA.

 **ΣΗΜΕΙΩΣΗ:** Πρέπει να αφαιρέσετε και να εγκαταστήσετε την ενδιάμεση διάταξη του δίσκου SATA κατά την επανατοποθέτηση και την εγκατάσταση του σκληρού δίσκου.



Εγκατάσταση του σκληρού δίσκου


- 1.** Ευθυγραμμίστε με τον σκληρό δίσκο το υποστήριγμά του.
- 2.** Επανατοποθετήστε και σφίξτε τις βίδες του υποστηρίγματος του σκληρού δίσκου σε κάθε πλευρά.
- 3.** Τοποθετήστε τον σκληρό δίσκο μέσα στο διαμέρισμά του και συνδέστε τον στην πλακέτα συστήματος.
- 4.** Σφίξτε τις βίδες για να στερεώσετε τον σκληρό δίσκο πάνω στον υπολογιστή.
- 5.** Εγκαταστήστε την *μπαταρία*.
- 6.** Εγκαταστήστε το *κάλυμμα της βάσης*.
- 7.** Ακολουθήστε τις διαδικασίες που περιγράφει η ενότητα *Μετά την εκτέλεση εργασιών στο εσωτερικό του υπολογιστή σας*.


Σκληρός δίσκος M-SATA


9

Αφαίρεση του σκληρού δίσκου M-SATA

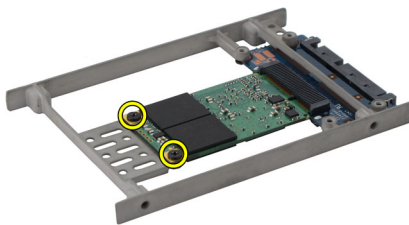
1. Ακολουθήστε τις διαδικασίες που περιγράφει η ενότητα *Πριν από την εκτέλεση εργασιών στον υπολογιστή σας*.
2. Αφαιρέστε την μπαταρία.
3. Αφαιρέστε το κάλυμμα της βάσης.
4. Αφαιρέστε τον σκληρό δίσκο.

 **ΣΗΜΕΙΩΣΗ:** Αν χρειαστεί να αφαιρέσετε τον σκληρό δίσκο M-SATA προκειμένου στη συνέχεια να αφαιρέσετε κάποιο άλλο εξάρτημα του υπολογιστή, μην αφαιρέσετε το υποστήριγμα του σκληρού δίσκου και την ενδιάμεση διάταξη του δίσκου SATA.

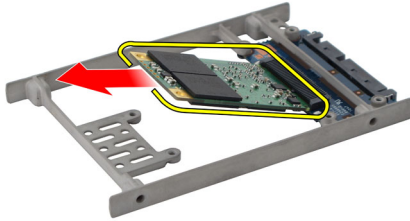
 **ΣΗΜΕΙΩΣΗ:** Ο υπολογιστής Latitude E6220 προσφέρει τον σκληρό δίσκο SATA ή M-SATA.

 **ΣΗΜΕΙΩΣΗ:** Πρέπει να αφαιρέσετε και να εγκαταστήσετε την ενδιάμεση διάταξη του δίσκου SATA κατά την αφαίρεση και την εγκατάσταση του σκληρού δίσκου M-SATA.

5. Αφαιρέστε τις βίδες που συγκρατούν στη θέση της τη μονάδα στερεάς κατάστασης (Solid State Drive (SSD)).



6. Αφαιρέστε την SSD.



Εγκατάσταση του σκληρού δίσκου M-SATA

1. Περάστε τη μονάδα στερεάς κατάστασης (Solid State Drive (SSD)) μέσα στη θυρίδα της και σφίξτε τις βίδες για να στερεώσετε την κάρτα στη θέση της.
2. Προσαρτήστε την ενδιάμεση διάταξη του δίσκου SATA στον σκληρό δίσκο M-SATA.
3. Εγκαταστήστε τον *σκληρό δίσκο*.
4. Εγκαταστήστε το *κάλυμμα της βάσης*.
5. Εγκαταστήστε την *μπαταρία*.
6. Ακολουθήστε τις διαδικασίες που περιγράφει η ενότητα *Μετά την εκτέλεση εργασιών στο εσωτερικό του υπολογιστή σας*.

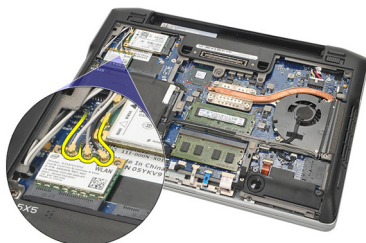
Κάρτα ασύρματου τοπικού δικτύου (WLAN)

10

Αφαίρεση της κάρτας δικτύου τοπικής πρόσβασης (WLAN)

1. Ακολουθήστε τις διαδικασίες που περιγράφει η ενότητα *Πριν από την εκτέλεση εργασιών στον υπολογιστή σας*.
2. Αφαιρέστε την μπαταρία.
3. Αφαιρέστε το κάλυμμα της βάσης.
4. Αποσυνδέστε τα καλώδια της κεραίας από την κάρτα WLAN.

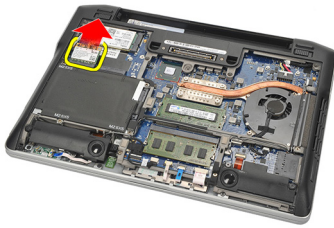
 **ΣΗΜΕΙΩΣΗ:** Τα καλώδια της κεραίας WLAN είναι μονόχρωμα ενώ τα καλώδια της κεραίας WWAN ριγωτά.



5. Αφαιρέστε τη βίδα που συγκρατεί την κάρτα WLAN πάνω στον υπολογιστή.



6. Αφαιρέστε την κάρτα WLAN από τον υπολογιστή.



Εγκατάσταση της κάρτας ασύρματου τοπικού δικτύου (WLAN)


1. Περάστε την κάρτα WLAN μέσα στη θυρίδα της.
2. Συνδέστε τα καλώδια της κεραίας στους αντίστοιχους συνδέσμους τους που επισημαίνονται πάνω στην κάρτα WLAN.
3. Επανατοποθετήστε και σφίξτε τη βίδα για να στερεώσετε την κάρτα WLAN πάνω στον υπολογιστή.
4. Εγκαταστήστε το κάλυμμα της βάσης.
5. Εγκαταστήστε την μπαταρία.
6. Ακολουθήστε τις διαδικασίες που περιγράφει η ενότητα *Μετά την εκτέλεση εργασιών στο εσωτερικό του υπολογιστή σας*.

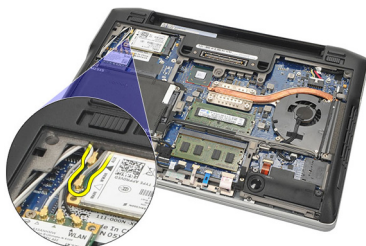
Κάρτα ασύρματου δικτύου ευρείας περιοχής (WWAN)

11

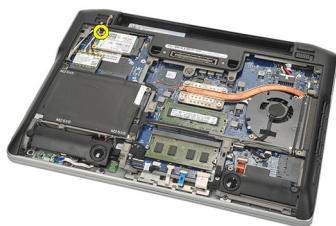
Αφαίρεση της κάρτας ασύρματου δικτύου ευρείας περιοχής (WWAN)

1. Ακολουθήστε τις διαδικασίες που περιγράφει η ενότητα *Πριν από την εκτέλεση εργασιών στον υπολογιστή σας*.
2. Αφαιρέστε την μπαταρία.
3. Αφαιρέστε το κάλυμμα της βάσης.
4. Αποσυνδέστε τα καλώδια της κεραίας από την κάρτα WWAN.

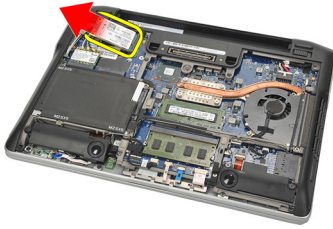
 **ΣΗΜΕΙΩΣΗ:** Τα καλώδια της κεραίας WLAN είναι μονόχρωμα ενώ τα καλώδια της κεραίας WWAN ριγωτά.



5. Αφαιρέστε τη βίδα που συγκρατεί την κάρτα WWAN πάνω στον υπολογιστή.



6. Αφαιρέστε την κάρτα WWAN από τον υπολογιστή.

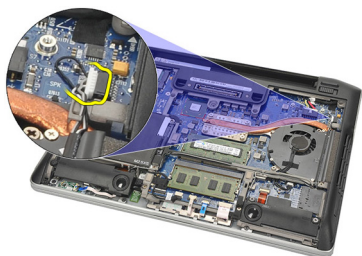


Εγκατάσταση της κάρτας ασύρματου δικτύου ευρείας περιοχής (WWAN)

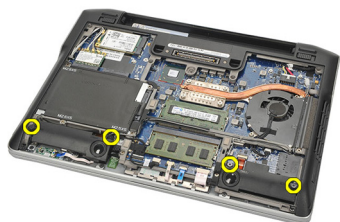
1. Περάστε την κάρτα WWAN μέσα στη θυρίδα της.
2. Συνδέστε τα καλώδια της κεραίας στους αντίστοιχους συνδέσμους τους που επισημαίνονται πάνω στην κάρτα WWAN.
3. Επανατοποθετήστε και σφίξτε τη βίδα για να στερεώσετε την κάρτα WWAN πάνω στον υπολογιστή.
4. Εγκαταστήστε το *κάλυμμα της βάσης*.
5. Εγκαταστήστε την *μπαταρία*.
6. Ακολουθήστε τις διαδικασίες που περιγράφει η ενότητα *Μετά την εκτέλεση εργασιών στο εσωτερικό του υπολογιστή σας*.

Αφαίρεση των ηχείων

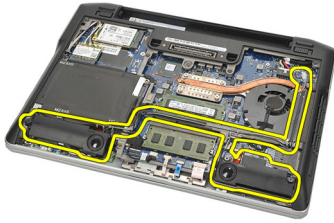
1. Ακολουθήστε τις διαδικασίες που περιγράφει η ενότητα *Πριν από την εκτέλεση εργασιών στον υπολογιστή σας*.
2. Αφαιρέστε την μπαταρία.
3. Αφαιρέστε το κάλυμμα της βάσης.
4. Αποσυνδέστε το καλώδιο από την πλακέτα συστήματος.



5. Χαλαρώστε τις μη αποσπώμενες βίδες από τα δύο ηχεία.



6. Βγάλτε το καλώδιο των ηχείων από τη θέση συγκράτησής του και αφαιρέστε τα ηχεία από τον υπολογιστή.



Εγκατάσταση των ηχείων

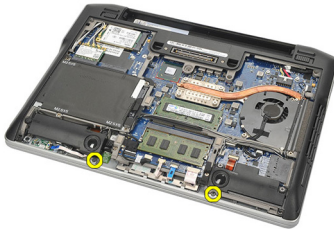
1. Περάστε τα ηχεία μέσα στις θυρίδες τους.
2. Σφίξτε τις μη αποσπώμενες βίδες για να στερεώσετε τα ηχεία.
3. Περάστε το καλώδιο των ηχείων μέσα στη διαδρομή του κατά μήκος της βάσης συγκράτησής του.
4. Συνδέστε το καλώδιο στην πλακέτα συστήματος.
5. Εγκαταστήστε το *κάλυμμα της βάσης*.
6. Εγκαταστήστε την *μπαταρία*.
7. Ακολουθήστε τις διαδικασίες που περιγράφει η ενότητα *Μετά την εκτέλεση εργασιών στο εσωτερικό του υπολογιστή σας*.

Στήριγμα παλάμης

13

Αφαίρεση του στηρίγματος παλάμης

1. Ακολουθήστε τις διαδικασίες που περιγράφει η ενότητα *Πριν από την εκτέλεση εργασιών στον υπολογιστή σας*.
2. Αφαιρέστε την μπαταρία.
3. Αφαιρέστε το κάλυμμα της βάσης.
4. Αφαιρέστε τις βίδες που συγκρατούν το στήριγμα παλάμης.



5. Αποσυνδέστε τα καλώδια για τα εξής εξαρτήματα:
 - μονάδα ανάγνωσης δακτυλικών αποτυπωμάτων
 - επιφάνεια αφής
 - μονάδα ανάγνωσης έξυπνων καρτών χωρίς επαφές



ΣΗΜΕΙΩΣΗ: Το στήριγμα παλάμης ή έχει μονάδα ανάγνωσης δακτυλικών αποτυπωμάτων μαζί με μονάδες ανάγνωσης έξυπνων καρτών χωρίς επαφής ή δεν έχει καμία από τις μονάδες αυτές.



6. Γυρίστε ανάποδα τον υπολογιστή. Ξεσφηνώστε απαλά με μια πλαστική σφήνα την επάνω αριστερή γωνία του στηρίγματος παλάμης. Περάστε

συρτά την πλαστική σφήνα κατά μήκος της πάνω πλευράς του στηρίγματος παλάμης αποδεσμεύοντας όλα τα ελάσματα προτού αποδεσμεύσετε τα υπόλοιπα στην αριστερή, τη δεξιά και την κάτω πλευρά του στηρίγματος παλάμης.



7. Αφαιρέστε το στήριγμα παλάμης από τον υπολογιστή.



Εγκατάσταση του στηρίγματος παλάμης

1. Ευθυγραμμίστε τη διάταξη του στηρίγματος παλάμης στην αρχική της θέση μέσα στον υπολογιστή και κουμπώστε την στη θέση της.
2. Συνδέστε στην πλακέτα συστήματος τα καλώδια για τα εξής εξαρτήματα:
 - μονάδα ανάγνωσης δακτυλικών αποτυπωμάτων
 - επιφάνεια αφής
 - μονάδα ανάγνωσης έξυπνων καρτών χωρίς επαφές
3. Επανατοποθετήστε και σφίξτε τις βίδες για να στερεώσετε το στήριγμα παλάμης πάνω στον υπολογιστή.
4. Εγκαταστήστε το *κάλυμμα της βάσης*.
5. Εγκαταστήστε την *μπαταρία*.
6. Ακολουθήστε τις διαδικασίες που περιγράφει η ενότητα *Μετά την εκτέλεση εργασιών στο εσωτερικό του υπολογιστή σας*.

Αφαίρεση της μονάδας Bluetooth

1. Ακολουθήστε τις διαδικασίες που περιγράφει η ενότητα *Πριν από την εκτέλεση εργασιών στον υπολογιστή σας*.
2. Αφαιρέστε την μπαταρία.
3. Αφαιρέστε το κάλυμμα της βάσης.
4. Αφαιρέστε τον σκληρό δίσκο.
5. Αφαιρέστε την υφασμάτινη ταινία για να αποσυνδέσετε το καλώδιο της μονάδας Bluetooth από την πλακέτα συστήματος.



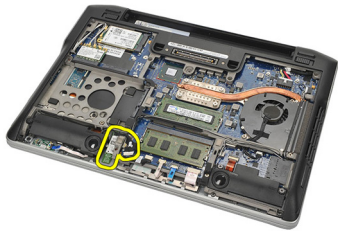
6. Αφαιρέστε τη βίδα που συγκρατεί τη θήκη της μονάδας Bluetooth.



7. Αφαιρέστε τη θήκη της μονάδας Bluetooth.



8. Αφαιρέστε τη μονάδα Bluetooth και το καλώδιό της.



9. Αποσυνδέστε το καλώδιο από τη μονάδα Bluetooth.

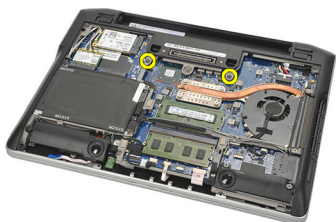


Εγκατάσταση της μονάδας Bluetooth

1. Συνδέστε τη μονάδα Bluetooth με το καλώδιό της.
2. Περάστε τη μονάδα Bluetooth μέσα στη θυρίδα της.
3. Τοποθετήστε πάνω από τη μονάδα Bluetooth τη θήκη της.
4. Σφίξτε τη βίδα που συγκρατεί τη θήκη και τη μονάδα Bluetooth στη σωστή θέση.
5. Συνδέστε το άλλο άκρο του καλωδίου της μονάδας Bluetooth στην πλακέτα συστήματος και προσαρτήστε το με την υφασμάτινη ταινία.
6. Εγκαταστήστε τον *σκληρό δίσκο*.
7. Εγκαταστήστε το *κάλυμμα της βάσης*.
8. Εγκαταστήστε την *μπαταρία*.
9. Ακολουθήστε τις διαδικασίες που περιγράφει η ενότητα *Μετά την εκτέλεση εργασιών στο εσωτερικό του υπολογιστή σας*.

Αφαίρεση του πληκτρολογίου

1. Ακολουθήστε τις διαδικασίες που περιγράφει η ενότητα *Πριν από την εκτέλεση εργασιών στον υπολογιστή σας*.
2. Αφαιρέστε την μπαταρία.
3. Αφαιρέστε το κάλυμμα της βάσης.
4. Αφαιρέστε το στήριγμα παλάμης.
5. Αφαιρέστε τις βίδες από το πλαίσιο στην κάτω πλευρά.



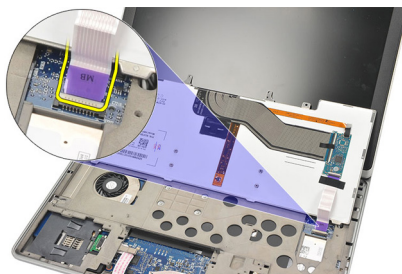
6. Γυρίστε ανάποδα τον υπολογιστή. Αφαιρέστε τις βίδες από το πληκτρολόγιο.



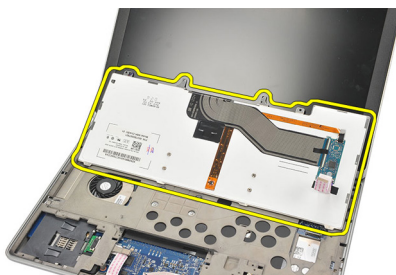
7. Βγάλτε το πληκτρολόγιο και γυρίστε το πάνω από το πλαίσιο της οθόνης.



8. Αποσυνδέστε το καλώδιο του πληκτρολογίου από την πλακέτα συστήματος.



9. Αφαιρέστε το πληκτρολόγιο από τον υπολογιστή.

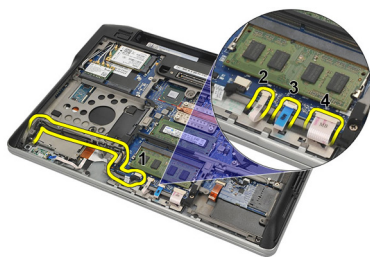


Εγκατάσταση του πληκτρολογίου

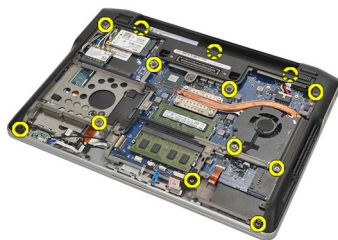
- 1.** Συνδέστε το καλώδιο του πληκτρολογίου στην πλακέτα του συστήματος.
- 2.** Περάστε το πληκτρολόγιο μέσα στο διαμέρισμά του.
- 3.** Επανατοποθετήστε και σφίξτε τις βίδες για να στερεώσετε το πληκτρολόγιο.
- 4.** Γυρίστε ανάποδα τον υπολογιστή και σφίξτε τις βίδες για να στερεώσετε το πλαίσιο στην κάτω πλευρά.
- 5.** Επανατοποθετήστε και σφίξτε τις βίδες για να στερεώσετε το πληκτρολόγιο πάνω στο στήριγμα παλάμης.
- 6.** Εγκαταστήστε το *κάλυμμα της βάσης*.
- 7.** Εγκαταστήστε την *μπαταρία*.
- 8.** Ακολουθήστε τις διαδικασίες που περιγράφει η ενότητα *Μετά την εκτέλεση εργασιών στο εσωτερικό του υπολογιστή σας*.

Αφαίρεση του πλαισίου στην κάτω πλευρά

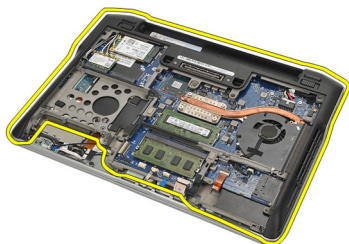
1. Ακολουθήστε τις διαδικασίες που περιγράφει η ενότητα *Πριν από την εκτέλεση εργασιών στον υπολογιστή σας*.
2. Αφαιρέστε την κάρτα *Secure Digital (SD)*.
3. Αφαιρέστε την μπαταρία.
4. Αφαιρέστε το κάλυμμα της βάσης.
5. Αφαιρέστε τον σκληρό δίσκο.
6. Αφαιρέστε τη μονάδα *Bluetooth*.
7. Αφαιρέστε τα ηχεία.
8. Αφαιρέστε τα καλώδια για τα εξής εξαρτήματα:
 - αισθητήρα Hall (1)
 - μονάδα ανάγνωσης δακτυλικών αποτυπωμάτων (2)
 - επιφάνεια αφής (3)
 - μονάδα ανάγνωσης έξυπνων καρτών (4)



9. Αφαιρέστε τις βίδες από το πλαίσιο στην κάτω πλευρά.



10. Ξεκινώντας από την πίσω πλευρά του υπολογιστή, ανασηκώστε απαλά το πλαίσιο της βάσης στην κάτω πλευρά και αποσπάστε προσεκτικά από τον υπολογιστή την ετικέτα του πιστοποιητικού αυθεντικότητας (Certificate of Authenticity (COA)) προτού σηκώσετε όλο το πλαίσιο στην κάτω πλευρά και το βγάλετε από τον υπολογιστή.



Εγκατάσταση του πλαισίου στην κάτω πλευρά

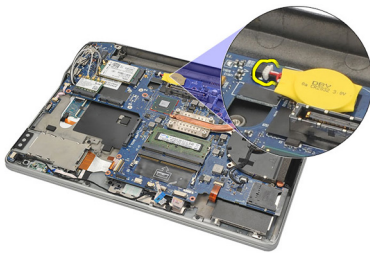
1. Ευθυγραμμίστε το πλαίσιο στην κάτω πλευρά με τον υπολογιστή και πιέστε την ετικέτα του πιστοποιητικού αυθεντικότητας (Certificate of Authenticity (COA)) για να μπει στη θέση της.
2. Σφίξτε τις βίδες για να στερεώσετε το πλαίσιο στην κάτω πλευρά.
3. Συνδέστε τα καλώδια για τα εξής εξαρτήματα:
 - αισθητήρα Hall
 - μονάδα ανάγνωσης δακτυλικών αποτυπωμάτων
 - επιφάνεια αφής
 - μονάδα ανάγνωσης έξυπνων καρτών
4. Εγκαταστήστε τα *ηχεία*.
5. Εγκαταστήστε τη *μονάδα Bluetooth*.
6. Εγκαταστήστε τον *σκληρό δίσκο*.
7. Εγκαταστήστε το *κάλυμμα της βάσης*.
8. Εγκαταστήστε την *μπαταρία*.
9. Εγκαταστήστε την *κάρτα Secure Digital (SD)*.
10. Ακολουθήστε τις διαδικασίες που περιγράφει η ενότητα *Μετά την εκτέλεση εργασιών στο εσωτερικό του υπολογιστή σας*.

Μπαταρία σε σχήμα νομίσματος

17

Αφαίρεση της μπαταρίας σε σχήμα νομίσματος

1. Ακολουθήστε τις διαδικασίες που περιγράφει η ενότητα *Πριν από την εκτέλεση εργασιών στον υπολογιστή σας*.
2. Αφαιρέστε την κάρτα *Secure Digital (SD)*.
3. Αφαιρέστε την μπαταρία.
4. Αφαιρέστε το κάλυμμα της βάσης.
5. Αφαιρέστε τον σκληρό δίσκο.
6. Αφαιρέστε τη μονάδα *Bluetooth*.
7. Αφαιρέστε τα ηχεία.
8. Αφαιρέστε το πλαίσιο στην κάτω πλευρά.
9. Αποσυνδέστε από την πλακέτα συστήματος το καλώδιο της μπαταρίας σε σχήμα νομίσματος.



10. Αφαιρέστε τη μπαταρία σε σχήμα νομίσματος από τον υπολογιστή.



Εγκατάσταση της μπαταρίας σε σχήμα νομίσματος

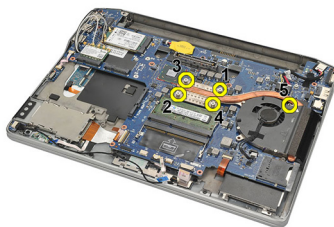
- 1.** Συνδέστε στην πλακέτα συστήματος το καλώδιο της μπαταρίας σε σχήμα νομίσματος.
- 2.** Πιέστε την μπαταρία σε σχήμα νομίσματος για να μπει μέσα στη θυρίδα της.
- 3.** Εγκαταστήστε τα *ηχεία*.
- 4.** Εγκαταστήστε τη *μονάδα Bluetooth*.
- 5.** Εγκαταστήστε τον *σκληρό δίσκο*.
- 6.** Εγκαταστήστε το *κάλυμμα της βάσης*.
- 7.** Εγκαταστήστε την *μπαταρία*.
- 8.** Εγκαταστήστε την *κάρτα Secure Digital (SD)*.
- 9.** Εγκαταστήστε το *πλαίσιο στην κάτω πλευρά*.
- 10.** Ακολουθήστε τις διαδικασίες που περιγράφει η ενότητα *Μετά την εκτέλεση εργασιών στο εσωτερικό του υπολογιστή σας*.

Αφαίρεση της ψύκτρας

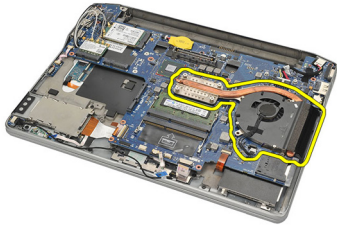
1. Ακολουθήστε τις διαδικασίες που περιγράφει η ενότητα *Πριν από την εκτέλεση εργασιών στον υπολογιστή σας*.
2. Αφαιρέστε την κάρτα *Secure Digital (SD)*.
3. Αφαιρέστε την μπαταρία.
4. Αφαιρέστε το κάλυμμα της βάσης.
5. Αφαιρέστε τον σκληρό δίσκο.
6. Αφαιρέστε τη μονάδα *Bluetooth*.
7. Αφαιρέστε τα ηχεία.
8. Αφαιρέστε το πλαίσιο στην κάτω πλευρά.
9. Αποσυνδέστε το καλώδιο του ανεμιστήρα της κεντρικής μονάδας επεξεργασίας (CPU) από την πλακέτα συστήματος.



10. Χαλαρώστε τις μη αποσπώμενες βίδες από την ψύκτρα και αφαιρέστε τη βίδα από τον ανεμιστήρα της κεντρικής μονάδας επεξεργασίας (CPU).



11. Αφαιρέστε τη διάταξη της ψύκτρας και του ανεμιστήρα της κεντρικής μονάδας επεξεργασίας (CPU).



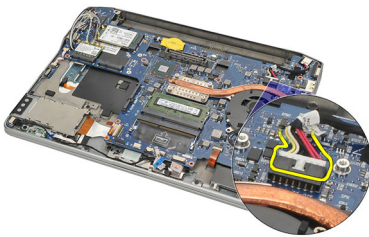
Εγκατάσταση της ψύκτρας

1. Ευθυγραμμίστε τη διάταξη της ψύκτρας και του ανεμιστήρα της κεντρικής μονάδας επεξεργασίας (CPU) στη σωστή θέση.
2. Σφίξτε τις βίδες για να στερεώσετε την ψύκτρα και τον ανεμιστήρα της κεντρικής μονάδας επεξεργασίας (CPU).
3. Συνδέστε το καλώδιο του ανεμιστήρα της κεντρικής μονάδας επεξεργασίας (CPU) στην πλακέτα συστήματος.
4. Εγκαταστήστε το πλαίσιο στην κάτω πλευρά.
5. Εγκαταστήστε τα ηχεία.
6. Εγκαταστήστε τη μονάδα *Bluetooth*.
7. Εγκαταστήστε τον σκληρό δίσκο.
8. Εγκαταστήστε το κάλυμμα της βάσης.
9. Εγκαταστήστε την μπαταρία.
10. Εγκαταστήστε την κάρτα *Secure Digital (SD)*.
11. Ακολουθήστε τις διαδικασίες που περιγράφει η ενότητα *Μετά την εκτέλεση εργασιών στο εσωτερικό του υπολογιστή σας*.

Σύνδεσμος εισόδου ισχύος DC 19

Αφαίρεση του συνδέσμου της εισόδου ισχύος DC

1. Ακολουθήστε τις διαδικασίες που περιγράφει η ενότητα *Πριν από την εκτέλεση εργασιών στον υπολογιστή σας*.
2. Αφαιρέστε την κάρτα *Secure Digital (SD)*.
3. Αφαιρέστε την μπαταρία.
4. Αφαιρέστε το κάλυμμα της βάσης.
5. Αφαιρέστε τον σκληρό δίσκο.
6. Αφαιρέστε τη μονάδα *Bluetooth*.
7. Αφαιρέστε τα ηχεία.
8. Αφαιρέστε το πλαίσιο στην κάτω πλευρά.
9. Αποσυνδέστε το καλώδιο της εισόδου ισχύος DC από την πλακέτα συστήματος.



10. Σηκώστε τον σύνδεσμο της εισόδου ισχύος DC και αφαιρέστε τον από τον υπολογιστή.



Εγκατάσταση του συνδέσμου της εισόδου ισχύος DC

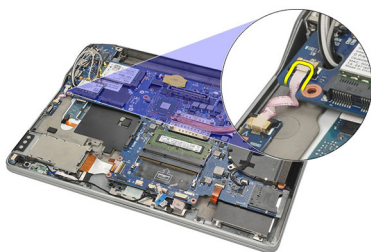
1. Περάστε τον σύνδεσμο της εισόδου ισχύος DC μέσα στο διαμέρισμά του.
2. Συνδέστε το καλώδιο της εισόδου ισχύος DC στην πλακέτα συστήματος.
3. Εγκαταστήστε το *πλαίσιο στην κάτω πλευρά*.
4. Εγκαταστήστε τα *ηχεία*.
5. Εγκαταστήστε τη *μονάδα Bluetooth*.
6. Εγκαταστήστε τον *σκλήρο δίσκο*.
7. Εγκαταστήστε το *κάλυμμα της βάσης*.
8. Εγκαταστήστε την *μπαταρία*.
9. Εγκαταστήστε την *κάρτα Secure Digital (SD)*.
10. Ακολουθήστε τις διαδικασίες που περιγράφει η ενότητα *Μετά την εκτέλεση εργασιών στο εσωτερικό του υπολογιστή σας*.

Διακόπτης ασύρματης επικοινωνίας

20

Αφαίρεση του διακόπτη ασύρματης επικοινωνίας

1. Ακολουθήστε τις διαδικασίες που περιγράφει η ενότητα *Πριν από την εκτέλεση εργασιών στον υπολογιστή σας*.
2. Αφαιρέστε την κάρτα *Secure Digital (SD)*.
3. Αφαιρέστε την μπαταρία.
4. Αφαιρέστε το κάλυμμα της βάσης.
5. Αφαιρέστε τον σκληρό δίσκο.
6. Αφαιρέστε τη μονάδα *Bluetooth*.
7. Αφαιρέστε τα ηχεία.
8. Αφαιρέστε το πλαίσιο στην κάτω πλευρά.
9. Αποσυνδέστε από την πλακέτα συστήματος το καλώδιο του διακόπτη ασύρματης επικοινωνίας.



10. Αφαιρέστε τη βίδα που συγκρατεί τον διακόπτη ασύρματης επικοινωνίας.



11. Αφαιρέστε τον διακόπτη ασύρματης επικοινωνίας.

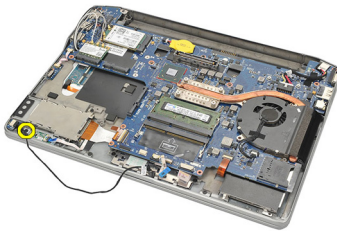


Εγκατάσταση του διακόπτη ασύρματης επικοινωνίας

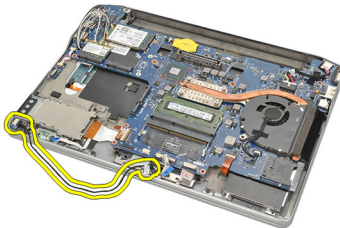
1. Περάστε τον διακόπτη ασύρματης επικοινωνίας μέσα στο διαμέρισμά του.
2. Σφίξτε τη βίδα για να στερεώσετε τον διακόπτη ασύρματης επικοινωνίας στη θέση του.
3. Συνδέστε το καλώδιο του διακόπτη ασύρματης επικοινωνίας στην πλακέτα συστήματος.
4. Εγκαταστήστε το πλαίσιο στην κάτω πλευρά.
5. Εγκαταστήστε τα ηχεία.
6. Εγκαταστήστε τη μονάδα *Bluetooth*.
7. Εγκαταστήστε τον σκληρό δίσκο.
8. Εγκαταστήστε το κάλυμμα της βάσης.
9. Εγκαταστήστε την μπαταρία.
10. Εγκαταστήστε την κάρτα *Secure Digital (SD)*.
11. Ακολουθήστε τις διαδικασίες που περιγράφει η ενότητα *Μετά την εκτέλεση εργασιών στο εσωτερικό του υπολογιστή σας*.

Αφαίρεση του αισθητήρα Hall

1. Ακολουθήστε τις διαδικασίες που περιγράφει η ενότητα *Πριν από την εκτέλεση εργασιών στον υπολογιστή σας*.
2. Αφαιρέστε την κάρτα *Secure Digital (SD)*.
3. Αφαιρέστε την μπαταρία.
4. Αφαιρέστε το κάλυμμα της βάσης.
5. Αφαιρέστε τον σκληρό δίσκο.
6. Αφαιρέστε τη μονάδα *Bluetooth*.
7. Αφαιρέστε τα ηχεία.
8. Αφαιρέστε το πλαίσιο στην κάτω πλευρά.
9. Αφαιρέστε τη βίδα που συγκρατεί τον αισθητήρα Hall.



10. Αφαιρέστε τον αισθητήρα Hall μαζί με το καλώδιό του.

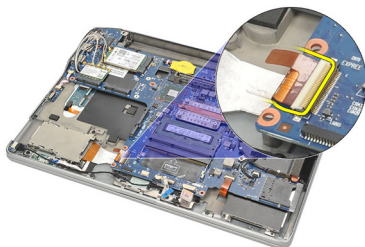


Εγκατάσταση του αισθητήρα Hall

1. Περάστε τον αισθητήρα Hall στη θέση του.
2. Σφίξτε τη βίδα για να στερεώσετε τον αισθητήρα Hall.
3. Εγκαταστήστε το πλαίσιο στην κάτω πλευρά.
4. Εγκαταστήστε τα ηχεία.
5. Εγκαταστήστε τη μονάδα *Bluetooth*.
6. Εγκαταστήστε τον σκληρό δίσκο.
7. Εγκαταστήστε το κάλυμμα της βάσης.
8. Εγκαταστήστε την μπαταρία.
9. Εγκαταστήστε την κάρτα *Secure Digital (SD)*.
10. Ακολουθήστε τις διαδικασίες που περιγράφει η ενότητα *Μετά την εκτέλεση εργασιών στο εσωτερικό του υπολογιστή σας*.

Αφαίρεση του κλωβού της ExpressCard

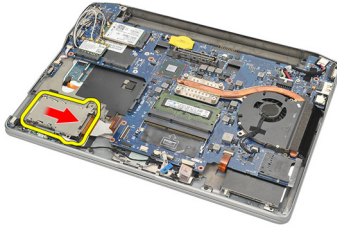
1. Ακολουθήστε τις διαδικασίες που περιγράφει η ενότητα *Πριν από την εκτέλεση εργασιών στον υπολογιστή σας*.
2. Αφαιρέστε την κάρτα *Secure Digital (SD)*.
3. Αφαιρέστε την μπαταρία.
4. Αφαιρέστε το κάλυμμα της βάσης.
5. Αφαιρέστε τον σκληρό δίσκο.
6. Αφαιρέστε τη μονάδα *Bluetooth*.
7. Αφαιρέστε τα ηχεία.
8. Αφαιρέστε το πλαίσιο στην κάτω πλευρά.
9. Αποσυνδέστε το εύκαμπτο καλώδιο από την πλακέτα συστήματος.



10. Αφαιρέστε τις βίδες που συγκρατούν τον κλωβό της ExpressCard.



11. Φέρτε συρτά προς τα έξω τον κλωβό της ExpressCard.



12. Ανασηκώστε τον κλωβό της ExpressCard και αφαιρέστε τον από τον υπολογιστή.



Εγκατάσταση του κλωβού της ExpressCard

1. Φέρτε συρτά τον κλωβό της ExpressCard στη θέση του.
2. Σφίξτε τις βίδες για να στερεώσετε τον κλωβό της ExpressCard.
3. Συνδέστε το εύκαμπτο καλώδιο στην πλακέτα συστήματος.
4. Εγκαταστήστε το πλαίσιο στην κάτω πλευρά.
5. Εγκαταστήστε τα ηχεία.
6. Εγκαταστήστε τη μονάδα *Bluetooth*.
7. Εγκαταστήστε τον σκληρό δίσκο.
8. Εγκαταστήστε το κάλυμμα της βάσης.
9. Εγκαταστήστε την μπαταρία.
10. Εγκαταστήστε την κάρτα *Secure Digital (SD)*.
11. Ακολουθήστε τις διαδικασίες που περιγράφει η ενότητα *Μετά την εκτέλεση εργασιών στο εσωτερικό του υπολογιστή σας*.

Αφαίρεση της πλακέτας συστήματος

1. Ακολουθήστε τις διαδικασίες που περιγράφει η ενότητα *Πριν από την εκτέλεση εργασιών στον υπολογιστή σας*.
2. Αφαιρέστε την κάρτα *Secure Digital (SD)*.
3. Αφαιρέστε την μπαταρία.
4. Αφαιρέστε την κάρτα της μονάδας ταυτότητας συνδρομητή (*Subscriber identity module (SIM)*).
5. Αφαιρέστε το κάλυμμα της βάσης.
6. Αφαιρέστε τη μνήμη.
7. Αφαιρέστε τον σκληρό δίσκο.
8. Αφαιρέστε την κάρτα ασύρματου τοπικού δικτύου (*WLAN*).
9. Αφαιρέστε την κάρτα ασύρματου δικτύου ευρείας περιοχής (*WWAN*).
10. Αφαιρέστε τη μονάδα *Bluetooth*.
11. Αφαιρέστε τα ηχεία.
12. Αφαιρέστε το στήριγμα παλάμης.
13. Αφαιρέστε το πληκτρολόγιο.
14. Αφαιρέστε το πλαίσιο στην κάτω πλευρά.
15. Αφαιρέστε την ψύκτρα.
16. Αφαιρέστε τον σύνδεσμο της εισόδου ισχύος *DC*.
17. Αφαιρέστε την μπαταρία σε σχήμα νομίσματος.
18. Αφαιρέστε τις βίδες που συγκρατούν το υποστήριγμα του συστήματος διαφορικής σηματοδότησης χαμηλής τάσης (*low-voltage differential signaling (LVDS)*).



19. Αφαιρέστε το υποστήριγμα του συστήματος LVDS.

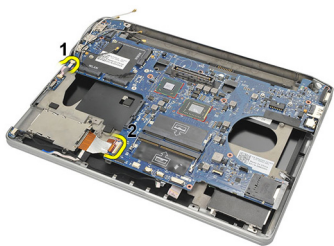


20. Αποσυνδέστε το καλώδιο του συστήματος LVDS.

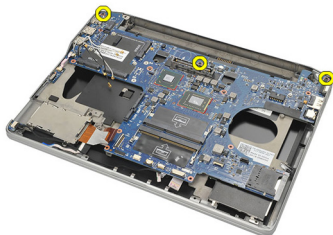


21. Γυρίστε ανάποδα τον υπολογιστή και αποσυνδέστε από την πλακέτα συστήματος τα καλώδια για τα εξής εξαρτήματα:

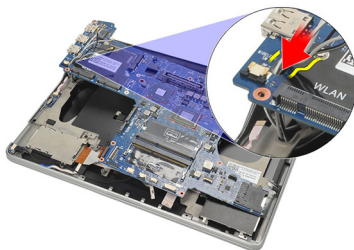
- διακόπτη ασύρματης επικοινωνίας (1)
- ExpressCard (2)



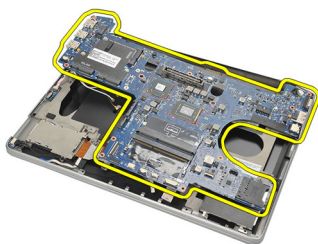
22. Αφαιρέστε τις βίδες που συγκρατούν την πλακέτα συστήματος.



23. Ανασηκώστε τη δεξιά πλευρά της πλακέτας συστήματος μαζί με τους συνδέσμους USB και HDMI και τραβήξτε έξω τα καλώδια των κεραιών ασύρματης επικοινωνίας μέσα από το άνοιγμα στην πλακέτα συστήματος.



24. Βγάλτε συρτά τους συνδέσμους της αριστερής πλευράς έξω από τα ανοίγματά τους και αφαιρέστε την πλακέτα συστήματος.



Εγκατάσταση της πλακέτας συστήματος.

1. Περάστε τα καλώδια των κεραιών ασύρματης επικοινωνίας μέσα από το άνοιγμα στην πλακέτα συστήματος.
2. Ευθυγραμμίστε σωστά την πλακέτα συστήματος προσαρμόζοντας τους συνδέσμους eSATA, USB, ακουστικών/μικροφώνου και θύρας VGA μέσα στα αντίστοιχα ανοίγματα.

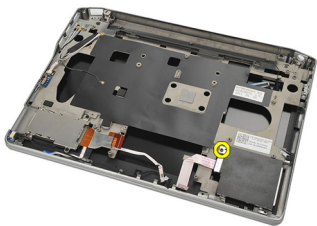


ΣΗΜΕΙΩΣΗ: Οι αριστεροί και οι δεξιοί σύνδεσμοι πρέπει να εφαρμόζουν σωστά. Αν όχι, ρυθμίστε ξανά τη θέση της πλακέτας συστήματος για να τους ευθυγραμμίσετε.

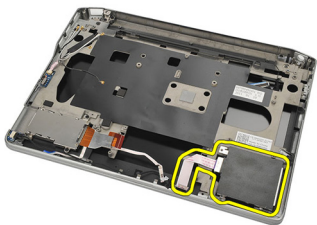
3. Σφίξτε τις βίδες που συγκρατούν την πλακέτα συστήματος στη θέση της.
4. Συνδέστε στην πλακέτα συστήματος τα καλώδια για τα εξής εξαρτήματα:
 - ExpressCard
 - διακόπτης ασύρματης επικοινωνίας
5. Γυρίστε ανάποδα τον υπολογιστή. Συνδέστε το καλώδιο διαφορικής σηματοδότησης χαμηλής τάσης (low-voltage differential signaling (LVDS)) στην πλακέτα συστήματος.
6. Εγκαταστήστε το υποστήριγμα του συστήματος LVDS και σφίξτε τις βίδες.
7. Εγκαταστήστε την μπαταρία σε σχήμα νομίσματος.
8. Εγκαταστήστε τον σύνδεσμο της εισόδου ισχύος *DC*.
9. Εγκαταστήστε την ψύκτρα.
10. Εγκαταστήστε το πλαίσιο στην κάτω πλευρά.
11. Εγκαταστήστε το πληκτρολόγιο.
12. Εγκαταστήστε το στήριγμα παλάμης.
13. Εγκαταστήστε τα ηχεία.
14. Εγκαταστήστε τη μονάδα *Bluetooth*.
15. Εγκαταστήστε την κάρτα ασύρματου δικτύου ευρείας περιοχής (*WWAN*).
16. Εγκαταστήστε την κάρτα ασύρματου τοπικού δικτύου (*WLAN*).
17. Εγκαταστήστε τον σκληρό δίσκο.
18. Εγκαταστήστε τη μνήμη.
19. Εγκαταστήστε το κάλυμμα της βάσης.
20. Εγκαταστήστε την κάρτα της μονάδας ταυτότητας συνδρομητή (*Subscriber identity module (SIM)*).
21. Εγκαταστήστε την μπαταρία.
22. Εγκαταστήστε την κάρτα *Secure Digital (SD)*.
23. Ακολουθήστε τις διαδικασίες που περιγράφει η ενότητα *Μετά την εκτέλεση εργασιών στο εσωτερικό του υπολογιστή σας*.

Αφαίρεση του κλωβού έξυπνης κάρτας

1. Ακολουθήστε τις διαδικασίες που περιγράφει η ενότητα *Πριν από την εκτέλεση εργασιών στον υπολογιστή σας*.
2. Αφαιρέστε την κάρτα *Secure Digital (SD)*.
3. Αφαιρέστε την μπαταρία.
4. Αφαιρέστε την κάρτα της μονάδας ταυτότητας συνδρομητή (*Subscriber identity module (SIM)*).
5. Αφαιρέστε το κάλυμμα της βάσης.
6. Αφαιρέστε τη μνήμη.
7. Αφαιρέστε τον σκληρό δίσκο.
8. Αφαιρέστε την κάρτα ασύρματου τοπικού δικτύου (*WLAN*).
9. Αφαιρέστε την κάρτα ασύρματου δικτύου ευρείας περιοχής (*WWAN*).
10. Αφαιρέστε τη μονάδα *Bluetooth*.
11. Αφαιρέστε τα ηχεία.
12. Αφαιρέστε το στήριγμα παλάμης.
13. Αφαιρέστε το πληκτρολόγιο.
14. Αφαιρέστε το πλαίσιο στην κάτω πλευρά.
15. Αφαιρέστε την ψύκτρα.
16. Αφαιρέστε τον σύνδεσμο της εισόδου ισχύος *DC*.
17. Αφαιρέστε την μπαταρία σε σχήμα νομίσματος.
18. Αφαιρέστε την πλακέτα συστήματος.
19. Αφαιρέστε τη βίδα που συγκρατεί τον κλωβό της έξυπνης κάρτας.



- 20.** Βγάλτε συρτά τον κλωβό της έξυπνης κάρτας και αφαιρέστε τον από τον υπολογιστή.



Εγκατάσταση του κλωβού έξυπνης κάρτας

1. Περάστε τον κλωβό έξυπνης κάρτας μέσα στο διαμέρισμά του.
2. Σφίξτε τη βίδα για να στερεώσετε τον κλωβό έξυπνης κάρτας.
3. Εγκαταστήστε την *πλακέτα συστήματος*.
4. Εγκαταστήστε την *μπαταρία σε σχήμα νομίσματος*.
5. Εγκαταστήστε τον *σύνδεσμο της εισόδου ισχύος DC*.
6. Εγκαταστήστε την *ψύκτρα*.
7. Εγκαταστήστε το *πλαίσιο στην κάτω πλευρά*.
8. Εγκαταστήστε το *πληκτρολόγιο*.
9. Εγκαταστήστε το *στήριγμα παλάμης*.
10. Εγκαταστήστε τα *ηχεία*.
11. Εγκαταστήστε τη *μονάδα Bluetooth*.
12. Εγκαταστήστε την *κάρτα ασύρματου δικτύου ευρείας περιοχής (WWAN)*.
13. Εγκαταστήστε την *κάρτα ασύρματου τοπικού δικτύου (WLAN)*.
14. Εγκαταστήστε τον *σκληρό δίσκο*.
15. Εγκαταστήστε τη *μνήμη*.
16. Εγκαταστήστε το *κάλυμμα της βάσης*.
17. Εγκαταστήστε την *κάρτα της μονάδας ταυτότητας συνδρομητή (Subscriber identity module (SIM))*.
18. Εγκαταστήστε την *μπαταρία*.
19. Εγκαταστήστε την *κάρτα Secure Digital (SD)*.
20. Ακολουθήστε τις διαδικασίες που περιγράφει η ενότητα *Μετά την εκτέλεση εργασιών στο εσωτερικό του υπολογιστή σας*.

Διάταξη οθόνης

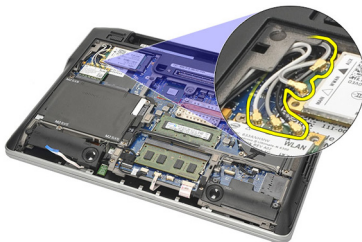
25

Αφαίρεση της διάταξης της οθόνης

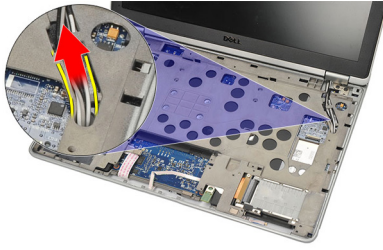
1. Ακολουθήστε τις διαδικασίες που περιγράφει η ενότητα *Πριν από την εκτέλεση εργασιών στον υπολογιστή σας*.
2. Αφαιρέστε την μπαταρία.
3. Αφαιρέστε το κάλυμμα της βάσης.
4. Αφαιρέστε το στήριγμα παλάμης.
5. Αφαιρέστε το πληκτρολόγιο.
6. Αφαιρέστε τις βίδες από το πλαίσιο στην κάτω πλευρά.



7. Αποσυνδέστε όλα τα καλώδια κεραιών ασύρματης επικοινωνίας.



8. Γυρίστε ανάποδα τον υπολογιστή και σηκώστε τον ελαφρά. Τραβήξτε έξω τα καλώδια κεραιών ασύρματης επικοινωνίας από το άνοιγμα στον υπολογιστή και βγάλτε τα από τη θέση συγκράτησής τους.



9. Αφαιρέστε τις βίδες από το υποστήριγμα του συστήματος διαφορικής σηματοδότησης χαμηλής τάσης (low-voltage differential signaling (LVDS)).




10. Αφαιρέστε το υποστήριγμα του συστήματος LVDS.



11. Αποσυνδέστε το καλώδιο LVDS από την πλακέτα συστήματος.



12. Αφαιρέστε τις βίδες από τους μεντεσέδες.

 **ΣΗΜΕΙΩΣΗ:** Φροντίστε να πιάσετε γερά με το ένα χέρι τη διάταξη της οθόνης προτού αφαιρέσετε την τελευταία βίδα από τους μεντεσέδες. Έτσι θα διασφαλίσετε ότι δεν θα πέσει κάτω και δεν θα πάθει ζημιά.



13. Αφαιρέστε τη διάταξη της οθόνης από τον υπολογιστή.



Εγκατάσταση της διάταξης της οθόνης

1. Ευθυγραμμίστε τους μεντεσέδες της οθόνης πάνω στον υπολογιστή.
2. Επανατοποθετήστε και σφίξτε τις βίδες πάνω στους μεντεσέδες.
3. Συνδέστε το καλώδιο διαφορικής σηματοδότησης χαμηλής τάσης (low-voltage differential signaling (LVDS)) στην πλακέτα συστήματος.
4. Εγκαταστήστε το υποστήριγμα του συστήματος LVDS και επανατοποθετήστε και σφίξτε τις βίδες για να το στερεώσετε.
5. Περάστε τα καλώδια των κεραιών ασύρματης επικοινωνίας μέσα στη θέση συγκράτησής τους. Σηκώστε ελαφρά την πίσω πλευρά του υπολογιστή και περάστε τα καλώδια των κεραιών ασύρματης επικοινωνίας μέσα από το

άνοιγμα του υπολογιστή. Τραβήξτε τα καλώδια των κεραιών έξω από το πλαίσιο στην κάτω πλευρά.

6. Γυρίστε ανάποδα τον υπολογιστή. Συνδέστε τα καλώδια των κεραιών ασύρματης επικοινωνίας στις αντίστοιχες μονάδες.
7. Επανατοποθετήστε και σφίξτε τις βίδες πάνω στο πλαίσιο στην κάτω πλευρά.
8. Εγκαταστήστε το *πληκτρολόγιο*.
9. Εγκαταστήστε το *στήριγμα παλάμης*.
10. Εγκαταστήστε το *κάλυμμα της βάσης*.
11. Εγκαταστήστε την *μπαταρία*.
12. Ακολουθήστε τις διαδικασίες που περιγράφει η ενότητα *Μετά την εκτέλεση εργασιών στο εσωτερικό του υπολογιστή σας*.

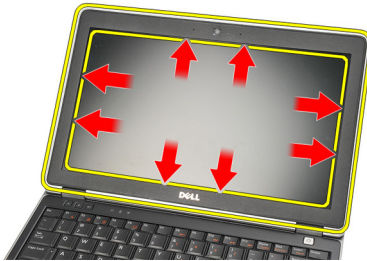
Στεφάνη συγκράτησης οθόνης 26

Αφαίρεση της στεφάνης συγκράτησης της οθόνης

1. Ακολουθήστε τις διαδικασίες που περιγράφει η ενότητα *Πριν από την εκτέλεση εργασιών στον υπολογιστή σας*.
2. Αφαιρέστε την μπαταρία.
3. Ξεσφηνώστε με μια πλαστική σφήνα την επάνω αριστερή γωνία της στεφάνης συγκράτησης της οθόνης. Περάστε συρτά την πλαστική σφήνα κατά μήκος της πάνω πλευράς της στεφάνης συγκράτησης προτού τη μετακινήσετε αριστερά για να αποδεσμευτούν όλα τα ελάσματα.



ΣΗΜΕΙΩΣΗ: Φροντίστε να αποσπάσετε προσεκτικά την κάτω πλευρά της στεφάνης συγκράτησης της οθόνης από τη διάταξη της οθόνης γιατί η πλευρά αυτή είναι γερά στερεωμένη με ελάσματα και κολλητική ταινία.



4. Αφαιρέστε τη στεφάνη συγκράτησης της οθόνης.



Εγκατάσταση της στεφάνης συγκράτησης της οθόνης

- 1.** Προσαρτήστε τη στεφάνη συγκράτησης της οθόνης πάνω στη διάταξη της οθόνης και ευθυγραμμίστε τες πάνω στον υπολογιστή.
- 2.** Πιέστε κατά μήκος της κάτω πλευράς της στεφάνης συγκράτησης της οθόνης προτού τη μετακινήσετε προς τ' αριστερά, δεξιά και πάνω ωσότου κουμπώσουν στη σωστή θέση όλα τα ελάσματα.
- 3.** Εγκαταστήστε την *μπαταρία*.
- 4.** Ακολουθήστε τις διαδικασίες που περιγράφει η ενότητα *Μετά την εκτέλεση εργασιών στο εσωτερικό του υπολογιστή σας*.

Αφαίρεση του πλαισίου της οθόνης

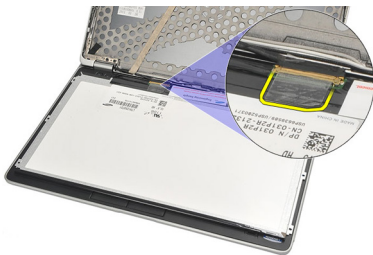
1. Ακολουθήστε τις διαδικασίες που περιγράφει η ενότητα *Πριν από την εκτέλεση εργασιών στον υπολογιστή σας*.
2. Αφαιρέστε την μπαταρία.
3. Αφαιρέστε τη στεφάνη συγκράτησης της οθόνης.
4. Αφαιρέστε τις βίδες από το πλαίσιο της οθόνης.



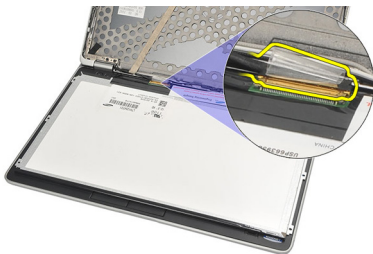
5. Στρέψτε το πλαίσιο της οθόνης πάνω από το πληκτρολόγιο.



6. Ξεκολλήστε την κολλητική ταινία που συγκρατεί τη σύνδεση διαφορικής σηματοδοσίας χαμηλής τάσης (low-voltage differential signaling (LVDS)) πάνω στο πλαίσιο της οθόνης.



7. Αποσυνδέστε το καλώδιο LVDS από το πλαίσιο της οθόνης.



8. Αφαιρέστε το πλαίσιο της οθόνης από τον υπολογιστή.




Εγκατάσταση του πλαισίου της οθόνης

- 1.** Τοποθετήστε το πλαίσιο της οθόνης στην πάνω πλευρά του ηλεκτρολογίου.
- 2.** Συνδέστε το καλώδιο διαφορικής σηματοδότησης χαμηλής τάσης (low-voltage differential signaling (LVDS)) στο πλαίσιο της οθόνης και προσαρτήστε την κολλητική ταινία για να στερεώσετε τη σύνδεση.
- 3.** Στρέψτε το πλαίσιο της οθόνης προς τα πάνω για να περάσει μέσα στο διαμέρισμά του.
- 4.** Επανατοποθετήστε και σφίξτε τις βίδες για να στερεώσετε το πλαίσιο της οθόνης.
- 5.** Εγκαταστήστε τη *στεφάνη συγκράτησης της οθόνης*.
- 6.** Εγκαταστήστε την *μπαταρία*.
- 7.** Ακολουθήστε τις διαδικασίες που περιγράφει η ενότητα *Μετά την εκτέλεση εργασιών στο εσωτερικό του υπολογιστή σας*.

Αφαίρεση της κάμερας

1. Ακολουθήστε τις διαδικασίες που περιγράφει η ενότητα *Πριν από την εκτέλεση εργασιών στον υπολογιστή σας*.
2. Αφαιρέστε την μπαταρία.
3. Αφαιρέστε τη στεφάνη συγκράτησης της οθόνης.

 **ΣΗΜΕΙΩΣΗ:** Ο υπολογιστής έχει ή μονάδα κάμερας με μικρόφωνο ή μονάδα μόνο μικροφώνου. Και για τις δύο διατάξεις χρησιμοποιείται η ίδια θυρίδα.

4. Αποσυνδέστε το καλώδιο από τη μονάδα της κάμερας ή/και του μικροφώνου.



5. Αφαιρέστε τη βίδα που συγκρατεί τη μονάδα.



6. Αφαιρέστε την κάμερα ή/και το μικρόφωνο αποσυνδέοντάς τα από το καλώδιο στο πάνω κάλυμμα της οθόνης.



Εγκατάσταση της κάμερας

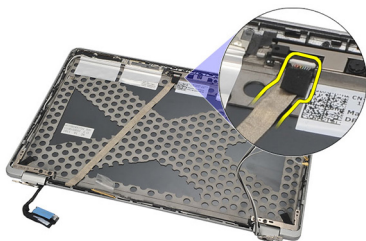
1. Συνδέστε τη μονάδα της κάμερας ή/και του μικροφώνου στο καλώδιό της στο πάνω κάλυμμα της οθόνης.
2. Προσαρτήστε τη μονάδα μέσα στο διαμέρισμά της και σφίξτε τη βίδα για να τη στερεώσετε.
3. Εγκαταστήστε τη *στεφάνη συγκράτησης της οθόνης*.
4. Εγκαταστήστε την *μπαταρία*.
5. Ακολουθήστε τις διαδικασίες που περιγράφει η ενότητα *Μετά την εκτέλεση εργασιών στο εσωτερικό του υπολογιστή σας*.

Καλώδιο διαφορικής σηματοδοσίας χαμηλής τάσης (low-voltage differential signaling (LVDS)) της κάμερας

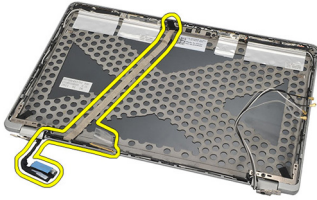
29

Αφαίρεση του καλωδίου διαφορικής σηματοδοσίας χαμηλής τάσης (low-voltage differential signaling (LVDS))

1. Ακολουθήστε τις διαδικασίες που περιγράφει η ενότητα *Πριν από την εκτέλεση εργασιών στον υπολογιστή σας*.
2. Αφαιρέστε την μπαταρία.
3. Αφαιρέστε το κάλυμμα της βάσης.
4. Αφαιρέστε το στήριγμα παλάμης.
5. Αφαιρέστε το πληκτρολόγιο.
6. Αφαιρέστε τη διάταξη της οθόνης.
7. Αφαιρέστε τη στεφάνη συγκράτησης της οθόνης.
8. Αφαιρέστε το πλαίσιο της οθόνης.
9. Αποσυνδέστε τη διάταξη των καλωδίων LVDS/κάμερας/μικροφώνου από τη μονάδα της κάμερας ή/και του μικροφώνου.



10. Ξεκολλήστε τη διάταξη των καλωδίων LVDS/κάμερας/μικροφώνου από το πάνω κάλυμμα και αφαιρέστε την.

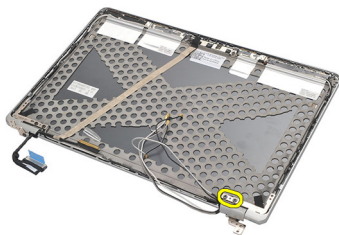


Εγκατάσταση του καλωδίου διαφορικής σηματοδοσίας χαμηλής τάσης (low-voltage differential signaling (LVDS))

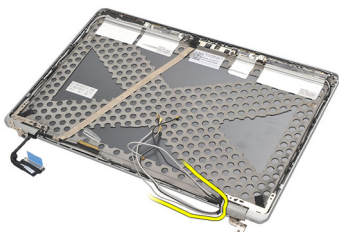
1. Συνδέστε τη διάταξη των καλωδίων LVDS/κάμερας/μικροφώνου στη μονάδα της κάμερας ή/και του μικροφώνου.
2. Ευθυγραμμίστε το καλώδιο και προσαρτήστε το στο πάνω κάλυμμα.
3. Εγκαταστήστε το πλαίσιο της οθόνης.
4. Εγκαταστήστε τη στεφάνη συγκράτησης της οθόνης.
5. Εγκαταστήστε τη διάταξη της οθόνης.
6. Εγκαταστήστε το πληκτρολόγιο.
7. Εγκαταστήστε το στήριγμα παλάμης.
8. Εγκαταστήστε το κάλυμμα της βάσης.
9. Εγκαταστήστε την μπαταρία.
10. Ακολουθήστε τις διαδικασίες που περιγράφει η ενότητα *Μετά την εκτέλεση εργασιών στο εσωτερικό του υπολογιστή σας*.

Αφαίρεση των μεντεσέδων της οθόνης

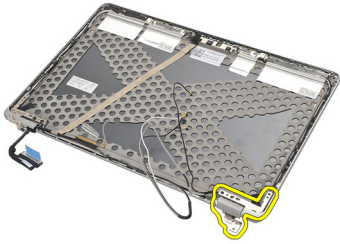
1. Ακολουθήστε τις διαδικασίες που περιγράφει η ενότητα *Πριν από την εκτέλεση εργασιών στον υπολογιστή σας*.
2. Αφαιρέστε την μπαταρία.
3. Αφαιρέστε το κάλυμμα της βάσης.
4. Αφαιρέστε το στήριγμα παλάμης.
5. Αφαιρέστε το πληκτρολόγιο.
6. Αφαιρέστε τη διάταξη της οθόνης.
7. Αφαιρέστε τη στεφάνη συγκράτησης της οθόνης.
8. Αφαιρέστε το πλαίσιο της οθόνης.
9. Αφαιρέστε τις βίδες που συγκρατούν τον μεντεσέ.



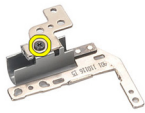
10. Αποδεσμεύστε το καλώδιο της συσκευής ασύρματης επικοινωνίας από την εσωτερική πλευρά του καλύμματος του μεντεσέ.



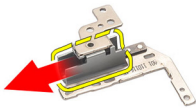
11. Περιστρέψτε τον μεντεσέ προς κάθε πλευρά ωσότου ελευθερωθεί.



12. Αφαιρέστε τη βίδα που συγκρατεί το κάλυμμα του μεντεσέ.



13. Βγάλτε συρτά από τον μεντεσέ το κάλυμμά του. Επαναλάβετε όλα τα βήματα για να αφαιρέσετε τον άλλο μεντεσέ.

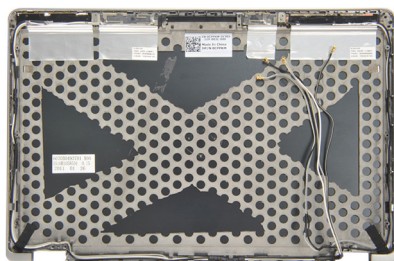


Εγκατάσταση των μεντεσέδων της οθόνης

- 1.** Περάστε συρτά πάνω στον μεντεσέ το κάλυμμά του και σφίξτε τη βίδα για να το στερεώσετε.
- 2.** Περάστε συρτά μέσα στο κάλυμμα του μεντεσέ τα καλώδια των κεραιών ασύρματης επικοινωνίας.
- 3.** Φέρτε συρτά προς τα μέσα τον μεντεσέ και στρέψτε τον πάνω στο πάνω κάλυμμα της οθόνης.
- 4.** Επανατοποθετήστε και σφίξτε τις βίδες για να στερεώσετε τον μεντεσέ στη θέση του.
- 5.** Εγκαταστήστε το *πλαίσιο της οθόνης*.
- 6.** Εγκαταστήστε τη *στεφάνη συγκράτησης της οθόνης*.
- 7.** Εγκαταστήστε τη *διάταξη της οθόνης*.
- 8.** Εγκαταστήστε το *πληκτρολόγιο*.
- 9.** Εγκαταστήστε το *στήριγμα παλάμης*.
- 10.** Εγκαταστήστε το *κάλυμμα της βάσης*.
- 11.** Εγκαταστήστε την *μπαταρία*.
- 12.** Ακολουθήστε τις διαδικασίες που περιγράφει η ενότητα *Μετά την εκτέλεση εργασιών στο εσωτερικό του υπολογιστή σας*.

Αφαίρεση του πάνω καλύμματος της οθόνης

1. Ακολουθήστε τις διαδικασίες που περιγράφει η ενότητα *Πριν από την εκτέλεση εργασιών στον υπολογιστή σας*.
2. Αφαιρέστε την μπαταρία.
3. Αφαιρέστε το κάλυμμα της βάσης.
4. Αφαιρέστε το στήριγμα παλάμης.
5. Αφαιρέστε το πληκτρολόγιο.
6. Αφαιρέστε τη διάταξη της οθόνης.
7. Αφαιρέστε τη στεφάνη συγκράτησης της οθόνης.
8. Αφαιρέστε το πλαίσιο της οθόνης.
9. Αφαιρέστε την κάμερα και το μικρόφωνο.
10. Αφαιρέστε το καλώδιο διαφορικής σηματοδότησης χαμηλής τάσης (*low-voltage differential signaling (LVDS)*).
11. Αφαιρέστε τους μεντεσέδες της οθόνης.
12. Αφαιρέστε το κάλυμμα της οθόνης.

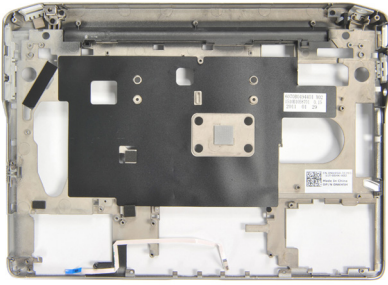


Εγκατάσταση του πάνω καλύμματος της οθόνης

1. Επανατοποθετήστε το πάνω κάλυμμα της οθόνης.
2. Εγκαταστήστε τους μεντεσέδες της οθόνης.
3. Εγκαταστήστε το καλώδιο διαφορικής σηματοδότησης χαμηλής τάσης (*low-voltage differential signaling (LVDS)*).
4. Εγκαταστήστε την κάμερα και το μικρόφωνο.
5. Εγκαταστήστε το πλαίσιο της οθόνης.
6. Εγκαταστήστε τη στεφάνη συγκράτησης της οθόνης.
7. Εγκαταστήστε τη διάταξη της οθόνης.
8. Εγκαταστήστε το πληκτρολόγιο.
9. Εγκαταστήστε το στήριγμα παλάμης.
10. Εγκαταστήστε το κάλυμμα της βάσης.
11. Εγκαταστήστε την μπαταρία.
12. Ακολουθήστε τις διαδικασίες που περιγράφει η ενότητα *Μετά την εκτέλεση εργασιών στο εσωτερικό του υπολογιστή σας*.

Αφαίρεση του ενδιάμεσου πλαισίου


1. Ακολουθήστε τις διαδικασίες που περιγράφει η ενότητα *Πριν από την εκτέλεση εργασιών στον υπολογιστή σας*.
2. Αφαιρέστε την κάρτα *Secure Digital (SD)*.
3. Αφαιρέστε την *ExpressCard*.
4. Αφαιρέστε την μπαταρία.
5. Αφαιρέστε την κάρτα της μονάδας ταυτότητας συνδρομητή (*Subscriber identity module (SIM)*).
6. Αφαιρέστε το κάλυμμα της βάσης.
7. Αφαιρέστε τη μνήμη.
8. Αφαιρέστε τον σκληρό δίσκο.
9. Αφαιρέστε την κάρτα ασύρματου τοπικού δικτύου (*WLAN*).
10. Αφαιρέστε την κάρτα ασύρματου δικτύου ευρείας περιοχής (*WWAN*).
11. Αφαιρέστε τη μονάδα *Bluetooth*.
12. Αφαιρέστε τα ηχεία.
13. Αφαιρέστε το στήριγμα παλάμης.
14. Αφαιρέστε το πληκτρολόγιο.
15. Αφαιρέστε το πλαίσιο στην κάτω πλευρά.
16. Αφαιρέστε την ψύκτρα.
17. Αφαιρέστε τον σύνδεσμο της εισόδου ισχύος *DC*.
18. Αφαιρέστε τον διακόπτη ασύρματης επικοινωνίας.
19. Αφαιρέστε τον αισθητήρα *Hall*.
20. Αφαιρέστε τον κλωβό της *ExpressCard*.
21. Αφαιρέστε την πλακέτα συστήματος.
22. Αφαιρέστε τον κλωβό έξυπνης κάρτας.
23. Αφαιρέστε τη διάταξη της οθόνης.
24. Αφαιρέστε το ενδιάμεσο πλαίσιο.



Εγκατάσταση του ενδιάμεσου πλαισίου

1. Εγκαταστήστε το ενδιάμεσο πλαίσιο.
2. Εγκαταστήστε τη *διάταξη της οθόνης*.
3. Εγκαταστήστε τον *κλωβό έξυπνης κάρτας*.
4. Εγκαταστήστε την *πλακέτα συστήματος*.
5. Εγκαταστήστε τον *κλωβό της ExpressCard*.
6. Εγκαταστήστε τον *αισθητήρα Hall*.
7. Εγκαταστήστε τον *διακόπτη ασύρματης επικοινωνίας*.
8. Εγκαταστήστε τον *σύνδεσμο της εισόδου ισχύος DC*.
9. Εγκαταστήστε την *ψύκτρα*.
10. Εγκαταστήστε το *πλαίσιο στην κάτω πλευρά*.
11. Εγκαταστήστε το *πληκτρολόγιο*.
12. Εγκαταστήστε το *στήριγμα παλάμης*.
13. Εγκαταστήστε τα *ηχεία*.
14. Εγκαταστήστε τη *μονάδα Bluetooth*.
15. Εγκαταστήστε την *κάρτα ασύρματου δικτύου ευρείας περιοχής (WWAN)*.
16. Εγκαταστήστε την *κάρτα ασύρματου τοπικού δικτύου (WLAN)*.
17. Εγκαταστήστε τον *σκληρό δίσκο*.
18. Εγκαταστήστε τη *μνήμη*.
19. Εγκαταστήστε το *κάλυμμα της βάσης*.
20. Εγκαταστήστε την *κάρτα της μονάδας ταυτότητας συνδρομητή (Subscriber identity module (SIM))*.
21. Εγκαταστήστε την *μπαταρία*.
22. Εγκαταστήστε την *ExpressCard*.
23. Εγκαταστήστε την *κάρτα Secure Digital (SD)*.
24. Ακολουθήστε τις διαδικασίες που περιγράφει η ενότητα *Μετά την εκτέλεση εργασιών στο εσωτερικό του υπολογιστή σας*.

Τεχνικές προδιαγραφές

 **ΣΗΜΕΙΩΣΗ:** Τα προσφερόμενα είδη μπορεί να διαφέρουν κατά περιοχή. Οι παρακάτω προδιαγραφές είναι μόνο οι απαιτούμενες από το νόμο για αποστολή μαζί με τον υπολογιστή σας. Για περισσότερες πληροφορίες σχετικά με τη ρύθμιση του υπολογιστή σας, κάντε κλικ στο **Start (Έναρξη) → Help and Support (Βοήθεια και Υποστήριξη)** και μετά επιλέξτε τη δυνατότητα προβολής πληροφοριών για τον υπολογιστή σας.

Πληροφορίες συστήματος

Πλινθιοσύνολο (chipset)	Βελτιωμένο πλινθιοσύνολο (chipset) Intel Mobile QM67
Εύρος αρτηρίας DRAM	64 bit
Flash EPROM	SPI 64M bit + 16M bit
Αρτηρία PCIe 1ης γενιάς	100 MHz

Επεξεργαστής

Τύποι	<ul style="list-style-type: none">• Intel Core σειράς i3• Intel Core σειράς i5• Intel Core σειράς i7
-------	--

Κρυφή μνήμη (Cache) στάθμης 3 (L3) έως και 4 MB

Συχνότητα εξωτερικής αρτηρίας 1.333 MHz

Μνήμη

Σύνδεσμος μνήμης	δύο θυρίδες SODIMM
Χωρητικότητα μνήμης	1 GB, 2 GB, 4 GB ή 8 GB
Τύπος μνήμης	DDR3 SDRAM (1.333 MHz)
Ελάχιστη μνήμη	2 GB

Μνήμη	
Μέγιστη μνήμη	8 GB
Ήχος	
Τύπος	ήχος υψηλής ευκρίνειας τεσσάρων καναλιών
Ελεγκτήρας	IDT 92HD90
Μετατροπή στερεοφωνικού σήματος	24 bit (αναλογικό σε ψηφιακό και ψηφιακό σε αναλογικό)
Διεπαφή:	
Εσωτερική	ήχος υψηλής ευκρίνειας
Εξωτερική	σύνδεσμος εισόδου μικροφώνου/ στερεοφωνικών ακουστικών/εξωτερικών ηχείων
Ηχεία	δύο
Εσωτερικός ενισχυτής ηχείων	2 W (τυπικά) ανά κανάλι
Εργαλεία ελέγχου έντασης ήχου	πλήκτρα λειτουργιών στο πληκτρολόγιο, μενού προγραμμάτων
Βίντεο	
Τύπος βίντεο	ενσωματωμένο στην πλακέτα συστήματος
Αρτηρία δεδομένων	ενσωματωμένο βίντεο
Ελεγκτήρας βίντεο	Γραφικά Intel 3000 υψηλής ευκρίνειας (HD)
Μνήμη βίντεο	512 MB
Επικοινωνίες	
Προσαρμογέας δικτύου	Τοπικό δίκτυο (LAN) μέσω Ethernet 10/100/1.000 Mbps
Ασύρματη επικοινωνία	εσωτερικό WLAN και WWAN
Θύρες και σύνδεσμοι	
Ήχου	ένας σύνδεσμος μικροφώνου/στερεοφωνικών ακουστικών/ηχείων

Θύρες και σύνδεσμοι

Βίντεο	<ul style="list-style-type: none">• ένας σύνδεσμος VGA 15 ακίδων• ένας σύνδεσμος HDMI 19 ακίδων
Προσαρμογέα δικτύου	ένας σύνδεσμος RJ-45
USB	δύο σύνδεσμοι 4 ακίδων συμβατοί με USB 2.0 και ένας σύνδεσμος συμβατός με eSATA/USB 2.0
Μονάδα ανάγνωσης καρτών μνήμης	μία μονάδα ανάγνωσης καρτών μνήμης 3 σε 1

Έξυπνη κάρτα χωρίς επαφές

Υποστηριζόμενες έξυπνες κάρτες/ τεχνολογίες	ISO14443A — 106 kbps, 212 kbps, 424 kbps και 848 kbps
	ISO14443B — 106 kbps, 212 kbps, 424 kbps και 848 kbps
	ISO15693 HID
	iClass FIPS201 NXP Desfire

Οθόνη

Τύπος	Οθόνη WLED
Μέγεθος	12,5 ιντσών υψηλής ευκρίνειας (HD)
Διαστάσεις:	
Ύψος	
περίγραμμα με υποστήριγμα	300,4 χιλιοστά (11,83 ίντσες)
περίγραμμα	290,5 χιλιοστά (11,44 ίντσες)
Πλάτος	
περίγραμμα με κάρτα τυπωμένου κυκλώματος (PCB)	179,5 χιλιοστά (7,06 ίντσες)
περίγραμμα	168,8 χιλιοστά (6,65 ίντσες)
Διαγώνιος	317,5 χιλιοστά (12,5 ίντσες)
Ενεργή περιοχή (X/Y)	276,61 χιλιοστά x 155,52 χιλιοστά

Οθόνη

Μέγιστη ανάλυση	1.366 x 768 εικονοπηφίδες (pixel) σε 262 χιλιάδες χρώματα
Μέγιστη φωτεινότητα	200 nit
Γωνία λειτουργίας	0° (κλειστή) έως 135°
Ρυθμός ανανέωσης	60 Hz
Ελάχιστες γωνίες θέασης:	
Οριζόντια	+/- 40°
Κατακόρυφα	+10°/-30°
Βήμα εικονοπηφίδων (pixel)	0,2265 χιλιοστά

Πληκτρολόγιο

Αριθμός πλήκτρων:	ΗΠΑ: 86 πλήκτρα Ηνωμένο Βασίλειο: 87 πλήκτρα Βραζιλία: 87 πλήκτρα Ιαπωνία: 90 πλήκτρα
Διάταξη	QWERTY/AZERTY/Καηji

Επιφάνεια αφής

Ενεργή περιοχή:	
Άξονας Χ	80 χιλιοστά
Άξονας Υ	40,3 χιλιοστά

Μπαταρία

Τύπος	<ul style="list-style-type: none">• «έξυπνη» μπαταρία ιόντων λιθίου 3 στοιχείων (30 WHr)• «έξυπνη» μπαταρία ιόντων λιθίου 6 στοιχείων (60 WHr)
-------	---

Διαστάσεις:

3 στοιχείων

Μπαταρία

Βάθος	29,97 χιλιοστά (1,18 ίντσες)
Ύψος	19,8 χιλιοστά (0,78 ίντσες)
Πλάτος	208 χιλιοστά (8,19 ίντσες)
6 στοιχείων	
Βάθος	54,1 χιλιοστά (2,13 ίντσες)
Ύψος	20,85 χιλιοστά (0,82 ίντσες)
Πλάτος	214 χιλιοστά (8,43 ίντσες)
Βάρος:	
3 στοιχείων	177 γραμμάρια (0,39 λίβρες)
6 στοιχείων	349 γραμμάρια (0,77 λίβρες)
Χρόνος φόρτισης για μπαταρία 4 στοιχείων και 6 στοιχείων με τον υπολογιστή σβηστό (με προσαρμογέα 90 W)	περίπου 1 ώρα για φόρτιση έως το 80% και 2 ώρες για φόρτιση ως το 100%.
Τάση	11,1 V DC
Εύρος θερμοκρασίας:	
Κατά τη λειτουργία	0°C έως 35°C (32°F έως 95°F)
Κατά τη διάρκεια μη λειτουργίας	-40°C έως 65°C (-40°F έως 149°F)
Μπαταρία σε σχήμα νομίσματος	μπαταρία λιθίου CR2032 3 V σε σχήμα νομίσματος

Προσαρμογέας ισχύος AC

Τύπος	65 W και 90 W
Τάση εισόδου	100 V AC έως 240 V AC
Ρεύμα εισόδου (μέγιστο)	1,5 A
Συχνότητα εισόδου	50 Hz έως 60 Hz
Ισχύς εξόδου	65 W / 90 W
Ρεύμα εξόδου	

Προσαρμογέας ισχύος AC

65 W	3,34 A (συνεχής)
90 W	4,62 A (συνεχής)
Ονομαστική τάση εξόδου	19,5 +/- 1 V DC
Εύρος θερμοκρασίας:	
Κατά τη λειτουργία	0°C έως 40°C (32°F έως 104°F)
Κατά τη διάρκεια μη λειτουργίας	-40°C έως 70°C (-40°F έως 158°F)

Φυσικά χαρακτηριστικά

Ύψος	24,65 χιλιοστά (0,97 ίντσες)
Πλάτος	309 χιλιοστά (12,16 ίντσες)
Βάθος	226 χιλιοστά (8,89 ίντσες)
Βάρος (ελάχιστο)	1,43 κιλά (3,15 λίβρες)

Στοιχεία περιβάλλοντος

Θερμοκρασία:

Κατά τη λειτουργία	0°C έως 35°C (32°F έως 95°F)
Κατά τη φύλαξη	-40°C έως 65°C (-40°F έως 149°F)

Σχετική υγρασία (μέγιστη):

Κατά τη λειτουργία	10% έως 90% (χωρίς συμπύκνωση)
Κατά τη φύλαξη	5% έως 95% (χωρίς συμπύκνωση)

Υψόμετρο (μέγιστο):

Κατά τη λειτουργία	-15,2 μέτρα έως 3.048 μέτρα (-50 πόδια έως 10.000 πόδια)
Κατά τη διάρκεια μη λειτουργίας	-15,2 μέτρα έως 10.668 μέτρα (-50 πόδια έως 35.000 πόδια)

Επίπεδο αερομεταφερόμενων ρύπων G1 όπως καθορίζει το πρότυπο ISA-71.04-1985

Πρόγραμμα System Setup (Ρύθμιση συστήματος)


34

Επισκόπηση προγράμματος System Setup (Ρύθμιση συστήματος)

Το πρόγραμμα System Setup (Ρύθμιση συστήματος) σας δίνει τη δυνατότητα:


- να αλλάξετε τις πληροφορίες για τη διάρθρωση του συστήματος μετά την προσθήκη, αλλαγή ή κατάργηση υλισμικού στον υπολογιστή σας.
- να καθορίσετε ή να αλλάξετε κάποια δυνατότητα που μπορεί να επιλέξει ο χρήστης, όπως τον κωδικό πρόσβασης χρήστη.
- να δείτε το τρέχον μέγεθος της μνήμης ή να καθορίσετε τον τύπο του εγκατεστημένου σκληρού δίσκου.

Προτού χρησιμοποιήσετε το πρόγραμμα System Setup (Ρύθμιση συστήματος), συνιστάται να σημειώσετε τις πληροφορίες που παρουσιάζει η οθόνη ρύθμισης ώστε να μπορείτε να τις χρησιμοποιήσετε στο μέλλον.

 **ΠΡΟΣΟΧΗ:** Αν δεν είστε έμπειρος χρήστης υπολογιστή, μην αλλάξετε τις ρυθμίσεις για το πρόγραμμα αυτό. Ορισμένες αλλαγές μπορεί να επιφέρουν την εσφαλμένη λειτουργία του υπολογιστή σας.

Είσοδος στο πρόγραμμα System Setup (Ρύθμιση συστήματος)

1. Θέστε σε λειτουργία (ή επανεκκινήστε) τον υπολογιστή σας.
2. Όταν παρουσιαστεί στην οθόνη το μπλε λογότυπο DELL, πρέπει να έχετε το νου σας γιατί θα εμφανιστεί η προτροπή για να πιάσετε το F2.
3. Μόλις εμφανιστεί η προτροπή αυτή, πιάστε αμέσως το <F2>.

 **ΣΗΜΕΙΩΣΗ:** Η προτροπή για την εντολή F2 υποδεικνύει ότι το πληκτρολόγιο έχει τεθεί σε λειτουργία. Η συγκεκριμένη προτροπή μπορεί να εμφανιστεί πολύ γρήγορα και γι' αυτό θα πρέπει να έχετε το νου σας ώστε να πιάσετε το <F2> αμέσως μόλις παρουσιαστεί. Αν πιάσετε το <F2> πριν από την προτροπή, δεν θα ισχύσει η εντολή.

4. Αν περιμένετε πάρα πολλή ώρα και εμφανίζεται το λογότυπο του λειτουργικού συστήματος, συνεχίστε να περιμένετε ωσότου δείτε την

επιφάνεια εργασίας των Microsoft Windows. Στη συνέχεια, τερματίστε τη λειτουργία τού υπολογιστή σας και προσπαθήστε ξανά.

Επιλογές στο μενού **System Setup (Ρύθμιση συστήματος)**

Οι ενότητες που ακολουθούν περιγράφουν τις επιλογές του μενού για το πρόγραμμα System Setup (Ρύθμιση συστήματος).

General (Γενικά)


Ο πίνακας που ακολουθεί περιγράφει τις επιλογές του μενού **General (Γενικά)**.


Επιλογή	Περιγραφή
System Information (Πληροφορίες συστήματος)	<p>Στην ενότητα αυτή παρατίθενται τα κύρια χαρακτηριστικά του υλισμικού που διαθέτει ο υπολογιστής σας.</p> <ul style="list-style-type: none">• System Information (Πληροφορίες συστήματος)• Memory Information (Πληροφορίες για τη μνήμη)• Processor Information (Πληροφορίες για τον επεξεργαστή)• Device Information (Πληροφορίες για τις συσκευές)
Battery Information (Πληροφορίες για την μπαταρία)	<p>Παρουσιάζει την κατάσταση της μπαταρίας και τον τύπο του προσαρμογέα ισχύος AC που είναι συνδεδεμένος στον υπολογιστή.</p>
Boot Sequence (Ακολουθία εκκίνησης)	<p>Σας δίνει τη δυνατότητα να αλλάξετε τη σειρά με την οποία ο υπολογιστής επιχειρεί να βρει λειτουργικό σύστημα.</p> <ul style="list-style-type: none">• Diskette Drive (Μονάδα δισκέτας)• Internal HDD (Εσωτερικός σκληρός δίσκος)• USB Storage Device (Συσκευή αποθήκευσης USB)• CD/DVD/CD-RW Drive (Μονάδα CD/DVD/CD-RW)• Onboard NIC (Ελεγκτήρας διεπαφής δικτύου στην πλακέτα συστήματος (NIC))• Cardbus NIC (NIC σε αρτηρία κάρτας)

Επιλογή	Περιγραφή
	Μπορείτε επίσης να επιλέξετε τη δυνατότητα Boot List (Λίστα εκκίνησης). Οι επιλογές είναι: <ul style="list-style-type: none"> • Legacy (Παλαιού τύπου) • UEFI
Date/Time (Ημερομηνία/Ωρα)	Σας δίνει τη δυνατότητα να αλλάξετε την ημερομηνία και την ώρα.

System Configuration (Διάρθρωση συστήματος)

Ο πίνακας που ακολουθεί περιγράφει τις επιλογές του μενού **System Configuration (Διάρθρωση συστήματος)**.

Επιλογή	Περιγραφή
 ΣΗΜΕΙΩΣΗ: Η ενότητα System Configuration (Διάρθρωση συστήματος) περιέχει επιλογές και ρυθμίσεις που αφορούν τις ενσωματωμένες συσκευές του συστήματος. Ανάλογα με τον υπολογιστή σας και τις εγκατεστημένες συσκευές, μπορεί να μην εμφανίζονται τα στοιχεία που παρατίθενται στην ενότητα αυτή.	
Integrated NIC (Ενσωματωμένος ελεγκτήρας διεπαφής δικτύου (NIC))	Σας δίνει τη δυνατότητα να διαρθρώσετε τον ενσωματωμένο ελεγκτήρα δικτύου. Οι επιλογές είναι: <ul style="list-style-type: none"> • Disabled (Αδρανοποιημένος) • Enabled (Δραστηκοποιημένος) • Enabled w/PXE (Δραστηκοποιημένος με PXE) <p>Προεπιλεγμένη ρύθμιση: Enabled w/PXE (Δραστηκοποιημένος με PXE)</p>
System Management (Διαχείριση συστήματος)	Σας δίνει τη δυνατότητα να ελέγχετε τον μηχανισμό διαχείρισης του συστήματος. Οι επιλογές είναι: <ul style="list-style-type: none"> • Disabled (Αδρανοποιημένη) • DASH/ASF 2.0 <p>Προεπιλεγμένη ρύθμιση: DASH/ASF 2.0</p>

Επιλογή	Περιγραφή
Parallel Port (Παράλληλη θύρα)	<p>Σας δίνει τη δυνατότητα να διαρθρώσετε την παράλληλη θύρα στον σταθμό αγκύρωσης. Οι επιλογές είναι:</p> <ul style="list-style-type: none"> • Disabled (Αδρανοποιημένη) • AT • PS2 • ECP
Serial Port (Σειριακή θύρα)	<p>Προεπιλεγμένη ρύθμιση: AT</p> <p>Σας δίνει τη δυνατότητα να διαρθρώσετε την ενσωματωμένη σειριακή θύρα. Οι επιλογές είναι:</p> <ul style="list-style-type: none"> • Disabled (Αδρανοποιημένη) • COM1 • COM2 • COM3 • COM4
SATA Operation (Λειτουργία SATA)	<p>Προεπιλεγμένη ρύθμιση: COM1</p> <p>Σας δίνει τη δυνατότητα να διαρθρώσετε τον ελεγκτήρα του εσωτερικού σκληρού δίσκου SATA. Οι επιλογές είναι:</p> <ul style="list-style-type: none"> • Disabled (Αδρανοποιημένη) • ATA • AHCI • RAID On (Δραστηκοποίηση RAID)
USB Controller (Ελεγκτήρας USB)	<p>Προεπιλεγμένη ρύθμιση: RAID On (Δραστηκοποίηση RAID)</p> <p> ΣΗΜΕΙΩΣΗ: Ο δίσκος SATA είναι διαρθρωμένος έτσι ώστε να υποστηρίζει τη λειτουργία RAID.</p> <p>Σας δίνει τη δυνατότητα να ελέγχετε τον ελεγκτήρα USB. Οι επιλογές είναι:</p> <ul style="list-style-type: none"> • Enable Boot Support (Δραστηκοποίηση υποστήριξης εκκίνησης)

SMART Reporting (Δημιουργία αναφορών SMART)

- Enable External USB Port (Δραστηκοποίηση εξωτερικής θύρας USB)

Προεπιλεγμένη ρύθμιση: **Enable USB Controller (Δραστηκοποίηση ελεγκτήρα USB) και Enable External USB Port (Δραστηκοποίηση εξωτερικής θύρας USB)**

Το πεδίο αυτό ελέγχει αν θα δημιουργούνται αναφορές σφαλμάτων για τους ενσωματωμένους σκληρούς δίσκους κατά την εκκίνηση του συστήματος.

Miscellaneous Devices (Διάφορες συσκευές)

Σας δίνει τη δυνατότητα δραστηκοποίησης ή αδρανοποίησης των εξής συσκευών:

- Internal Modem (Εσωτερικό μόντεμ)
- Microphone (Μικρόφωνο)
- eSATA Ports (Θύρες eSATA)
- Hard Drive Free Fall Protection (Προστασία έναντι ανεξέλεγκτης πτώσης του σκληρού δίσκου)
- Module Bay (Φατνίο λειτουργικής μονάδας)
- ExpressCard
- Camera (Κάμερα)

Μπορείτε επίσης να δραστηκοποιήσετε ή να αδρανοποιήσετε:

- Media Card and 1394 (Κάρτα μέσων και 1394)
- Enable Media Card only (Δραστηκοποίηση μόνο κάρτας μέσων)
- Disable Media Card and 1394 (Αδρανοποίηση κάρτας μέσων και 1394)

Προεπιλεγμένη ρύθμιση: **Media Card and 1394 (Κάρτα μέσων και 1394)**

Επιλογή	Περιγραφή
Keyboard illumination (Φωτισμός πληκτρολογίου)	<p>Σας δίνει τη δυνατότητα να διαρθρώσετε το χαρακτηριστικό του φωτισμού του πληκτρολογίου. Οι επιλογές είναι:</p> <ul style="list-style-type: none"> • Disabled (Αδρανοποιημένος) • Level is 25% (Η στάθμη είναι 25%) • Level is 50% (Η στάθμη είναι 50%) • Level is 75% (Η στάθμη είναι 75%) • Level is 100% (Η στάθμη είναι 100%) <p>Προεπιλεγμένη ρύθμιση: Level is 25% (Η στάθμη είναι 25%)</p>
Drives (Μονάδες δίσκου)	<p>Σας δίνει τη δυνατότητα να διαρθρώσετε τις μονάδες δίσκου SATA που διαθέτει το σύστημά σας. Οι επιλογές είναι:</p> <ul style="list-style-type: none"> • SATA-0 • SATA-4 • SATA-5 <p>Προεπιλεγμένη ρύθμιση: Όλες οι μονάδες δίσκου είναι δραστηριοποιημένες.</p>

Video (Βίντεο)

Ο πίνακας που ακολουθεί περιγράφει τις επιλογές του μενού **Video (Βίντεο)**.


Επιλογή	Περιγραφή
LCD Brightness (Φωτεινότητα οθόνης υγρών κρυστάλλων (LCD))	<p>Σας δίνει τη δυνατότητα να καθορίσετε τη φωτεινότητα της οθόνης ανάλογα με την πηγή ισχύος (On Battery (Με μπαταρία) και On AC (Με εναλλασσόμενο ρεύμα)).</p>


Security (Ασφάλεια)


Ο πίνακας που ακολουθεί περιγράφει τις επιλογές του μενού **Security (Ασφάλεια)**.

Επιλογή	Περιγραφή
Admin Password (Κωδικός πρόσβασης διαχειριστή)	<p>Σας δίνει τη δυνατότητα να καθορίσετε, να αλλάξετε ή να διαγράψετε το κωδικό πρόσβασης διαχειριστή.</p>

System Password (Κωδικός πρόσβασης στο σύστημα)


 **ΣΗΜΕΙΩΣΗ:** Πρέπει να καθορίσετε τον κωδικό πρόσβασης του διαχειριστή πριν από τον κωδικό πρόσβασης στο σύστημα ή στον σκληρό δίσκο.

 **ΣΗΜΕΙΩΣΗ:** Αν διαγράψετε τον κωδικό πρόσβασης διαχειριστή, αυτόματα διαγράφεται και ο κωδικός πρόσβασης στο σύστημα και στον σκληρό δίσκο.

 **ΣΗΜΕΙΩΣΗ:** Αν οι αλλαγές κωδικών πρόσβασης ολοκληρωθούν με επιτυχία, εφαρμόζονται αμέσως.

Προεπιλεγμένη ρύθμιση: **Not set (Μη καθορισμένος)**


Σας δίνει τη δυνατότητα να καθορίσετε, να αλλάξετε ή να διαγράψετε τον κωδικό πρόσβασης στο σύστημα.

 **ΣΗΜΕΙΩΣΗ:** Αν οι αλλαγές κωδικών πρόσβασης ολοκληρωθούν με επιτυχία, εφαρμόζονται αμέσως.

Προεπιλεγμένη ρύθμιση: **Not set (Μη καθορισμένος)**

Internal HDD-0 Password (Κωδικός πρόσβασης στον εσωτερικό σκληρό δίσκο)

Σας δίνει τη δυνατότητα να καθορίσετε ή να αλλάξετε τον εσωτερικό σκληρό δίσκο του συστήματος.


 **ΣΗΜΕΙΩΣΗ:** Αν οι αλλαγές κωδικών πρόσβασης ολοκληρωθούν με επιτυχία, εφαρμόζονται αμέσως.

Προεπιλεγμένη ρύθμιση: **Not set (Μη καθορισμένος)**

Password Bypass (Παράβλεψη κωδικού πρόσβασης)

Σας δίνει τη δυνατότητα δραστηριοποίησης ή αδρανοποίησης της άδειας για παράβλεψη του κωδικού πρόσβασης στο σύστημα και τον εσωτερικό σκληρό δίσκο,

Επιλογή	Περιγραφή
Password Change (Αλλαγή κωδικού πρόσβασης)	<p>όταν έχουν καθοριστεί κωδικοί. Οι επιλογές είναι:</p> <ul style="list-style-type: none"> • Disabled (Αδρανοποιημένη) • Reboot bypass (Παράβλεψη επανεκκίνησης) <p>Προεπιλεγμένη ρύθμιση: Disabled (Αδρανοποιημένη)</p> <p>Σας δίνει τη δυνατότητα δρατικοποίησης ή αδρανοποίησης της άδειας για παράβλεψη του κωδικού πρόσβασης στο σύστημα και τον εσωτερικό σκληρό δίσκο, όταν έχει καθοριστεί κωδικός πρόσβασης διαχειριστή.</p> <p>Προεπιλεγμένη ρύθμιση: Allow Non-Admin Password Changes (Να επιτρέπονται οι αλλαγές σε κωδικούς πρόσβασης χρηστών που δεν είναι διαχειριστές).</p>
Strong Password (Ισχυρός κωδικός πρόσβασης)	<p>Σας δίνει τη δυνατότητα να επιβάλετε την επιλογή που απαιτεί πάντα ισχυρούς κωδικούς πρόσβασης.</p> <p>Προεπιλεγμένη ρύθμιση: Disabled (Αδρανοποιημένος)</p>
TPM Security (Ασφάλεια TPM)	<p>Σας δίνει τη δυνατότητα να δρατικοποιήσετε τη μονάδα αξιόπιστης πλατφόρμας (Trusted Platform Module (TPM)) κατά τη διαδικασία POST.</p> <p>Προεπιλεγμένη ρύθμιση: Disabled (Αδρανοποιημένη)</p>
Computrace	<p>Σας δίνει τη δυνατότητα δρατικοποίησης ή αδρανοποίησης του προαιρετικού λογισμικού Computrace. Οι επιλογές είναι:</p> <ul style="list-style-type: none"> • Deactivate (Απενεργοποίηση) • Disable (Αδρανοποίηση) • Activate (Ενεργοποίηση)

	 ΣΗΜΕΙΩΣΗ: Οι επιλογές Activate (Ενεργοποίηση) και Disable (Αδρανοποίηση) ενεργοποιούν ή αδρανοποιούν μόνιμα τη δυνατότητα και δεν θα επιτραπούν περαιτέρω αλλαγές. Προεπιλεγμένη ρύθμιση: Deactivate (Απενεργοποίηση)
CPU XD support (Υποστήριξη CPU XD)	Σας δίνει τη δυνατότητα να δραστηριοποιήσετε τη λειτουργία Execute Disable (Αδρανοποίηση εκτέλεσης) του επεξεργαστή. Προεπιλεγμένη ρύθμιση: Enabled (Δραστηριοποιημένη)
Non-Admin Setup Changes (Αλλαγές στη ρύθμιση χωρίς κωδικό πρόσβασης διαχειριστή)	Σας δίνει τη δυνατότητα να καθορίσετε αν επιτρέπονται οι αλλαγές στις επιλογές ρύθμισης όταν έχει καθοριστεί κωδικός πρόσβασης διαχειριστή. Αν αδρανοποιήσετε τη δυνατότητα αυτή, οι επιλογές ρύθμισης κλειδώνουν μέσω του κωδικού πρόσβασης του διαχειριστή. Προεπιλεγμένη ρύθμιση: Disabled (Αδρανοποιημένες)
Password Configuration (Διάρθρωση κωδικών πρόσβασης)	Σας δίνει τη δυνατότητα να καθορίσετε το ελάχιστο και το μέγιστο μήκος των κωδικών πρόσβασης διαχειριστή και των κωδικών πρόσβασης στο σύστημα.
Admin Setup Lockout (Κλειδώμα ρύθμισης συστήματος με κωδικό πρόσβασης διαχειριστή)	Σας δίνει τη δυνατότητα να απαγορεύσετε στους χρήστες την είσοδο στο πρόγραμμα System Setup (Ρύθμιση συστήματος) όταν έχει καθοριστεί κωδικός πρόσβασης διαχειριστή. Προεπιλεγμένη ρύθμιση: Disabled (Αδρανοποιημένο)
Performance (Επιδόσεις) Ο πίνακας που ακολουθεί περιγράφει τις επιλογές του μενού Performance (Επιδόσεις) .	

Επιλογή	Περιγραφή
Multi Core Support (Υποστήριξη πολλαπλών πυρήνων)	<p>Σας δίνει τη δυνατότητα δρατικοποίησης ή αδρανοποίησης της υποστήριξης πολλαπλών πυρήνων για τον επεξεργαστή. Οι επιλογές είναι:</p> <ul style="list-style-type: none"> • All (Όλοι) • 1 • 2
Intel SpeedStep	<p>Προεπιλεγμένη ρύθμιση: All (Όλοι)</p> <p>Σας δίνει τη δυνατότητα δρατικοποίησης ή αδρανοποίησης του χαρακτηριστικού SpeedStep της Intel.</p> <p>Προεπιλεγμένη ρύθμιση: Enabled (Δρατικοποιημένο)</p>
C States Control (Έλεγχος καταστάσεων C)	<p>Σας δίνει τη δυνατότητα δρατικοποίησης ή αδρανοποίησης των πρόσθετων καταστάσεων αναστολής λειτουργίας του επεξεργαστή.</p> <p>Προεπιλεγμένη ρύθμιση: Είναι επιλεγμένες/δρατικοποιημένες οι δυνατότητες C states (Καταστάσεις C), C3, C6, Enhanced C-states (Βελτιωμένες καταστάσεις C) και C7.</p>
Limit CPUID (Όριο CPUID)	<p>Σας δίνει τη δυνατότητα να περιορίσετε τη μέγιστη τιμή που θα υποστηρίζει η τυπική λειτουργία CPUID.</p> <p>Προεπιλεγμένη ρύθμιση: Enable CPUID Limit (Δρατικοποίηση ορίου CPUID)</p>
Intel TurboBoost	<p>Σας δίνει τη δυνατότητα δρατικοποίησης ή αδρανοποίησης της λειτουργίας TurboBoost (Ενίσχυση τούρμπο) του επεξεργαστή.</p> <p>Προεπιλεγμένη ρύθμιση: Enabled (Δρατικοποιημένη)</p>
HyperThread Control (Έλεγχος υπερνημάτωσης)	<p>Σας δίνει τη δυνατότητα δρατικοποίησης ή αδρανοποίησης της υπερνημάτωσης (HyperThreading) στον επεξεργαστή.</p>

Επιλογή	Περιγραφή
	Προεπιλεγμένη ρύθμιση: Enabled (Δραστηκοποιημένη)

Power Management (Διαχείριση ισχύος)

Ο πίνακας που ακολουθεί περιγράφει τις επιλογές του μενού **Power Management (Διαχείριση ισχύος)**.

Επιλογή	Περιγραφή
AC Behavior (Συμπεριφορά AC)	Σας δίνει τη δυνατότητα δραστηκοποίησης ή αδρανοποίησης της αυτόματης έναρξης λειτουργίας του υπολογιστή όταν υπάρχει συνδεδεμένος προσαρμογέας ισχύος AC. Προεπιλεγμένη ρύθμιση: Disabled (Αδρανοποιημένη)
Auto On Time (Ωρα αυτόματης έναρξης λειτουργίας)	Σας δίνει τη δυνατότητα να καθορίσετε την ώρα που θα τεθεί αυτόματα σε λειτουργία ο υπολογιστής. Οι επιλογές είναι: <ul style="list-style-type: none"> • Disabled (Αδρανοποιημένη) • Every Day (Κάθε μέρα) • Weekdays (Εργάσιμες ημέρες της εβδομάδας) Προεπιλεγμένη ρύθμιση: Disabled (Αδρανοποιημένη)
USB Wake Support (Υποστήριξη αφύπνισης μέσω USB)	Σας δίνει τη δυνατότητα να δραστηκοποιήσετε συσκευές USB για αφύπνιση του συστήματος ενώ βρίσκεται σε κατάσταση αναμονής. Προεπιλεγμένη ρύθμιση: Disabled (Αδρανοποιημένη)

Wireless Radio Control (Έλεγχος ασύρματων ραδιοεπικοινωνιών)

Wake on LAN/WLAN (Αφύπνιση μέσω τοπικού δικτύου (LAN)/τοπικού δικτύου ευρείας περιοχής (WLAN))



ΣΗΜΕΙΩΣΗ: Το χαρακτηριστικό αυτό λειτουργεί μόνο όταν είναι συνδεδεμένος ο προσαρμογέας ισχύος AC. Αν αφαιρέσετε τον προσαρμογέα ισχύος AC στη διάρκεια της κατάστασης αναμονής, το πρόγραμμα System Setup (Ρύθμιση συστήματος) θα αφαιρέσει ισχύ από όλες τις θύρες USB για να διατηρηθεί η ισχύς της μπαταρίας.

Σας δίνει τη δυνατότητα δραστηριοποίησης ή αδρανοποίησης του χαρακτηριστικού που επιτρέπει την αυτόματη εναλλαγή μεταξύ ενσύρματων και ασύρματων δικτύων χωρίς να εξαρτάται από τη φυσική σύνδεση.

Προεπιλεγμένη ρύθμιση: Είναι επιλεγμένες οι δυνατότητες **Control WLAN radio (Έλεγχος ραδιοεπικοινωνίας WLAN)** και **Control WWAN radio (Έλεγχος ραδιοεπικοινωνίας WWAN)**.

Το πεδίο αυτό επιτρέπει στον υπολογιστή να τεθεί σε λειτουργία ενώ είναι σβηστός όταν δοθεί κάποιο ειδικό σήμα LAN ή ενώ είναι σε κατάσταση αναμονής όταν δοθεί κάποιο ειδικό σήμα ασύρματου LAN. Η αφύπνιση από την κατάσταση αναμονής δεν επηρεάζεται από τη ρύθμιση αυτή και πρέπει να την ενεργοποιήσετε στο λειτουργικό σύστημα. Το χαρακτηριστικό αυτό λειτουργεί μόνο όταν ο υπολογιστής είναι συνδεδεμένος σε πηγή ισχύος εναλλασσόμενου ρεύματος (AC).

- **Disabled (Αδρανοποιημένη)** — Δεν επιτρέπεται στο σύστημα να τεθεί σε λειτουργία όταν λάβει σήμα αφύπνισης από το LAN ή από το ασύρματο LAN.
- **LAN Only (Μόνο μέσω LAN)** — Επιτρέπει στο σύστημα να τεθεί σε

Επιλογή	Περιγραφή
ExpressCharge (Υπερταχεία φόρτιση)	<p>λειτουργία μέσω ειδικών σημάτων από τοπικό δίκτυο (LAN).</p> <ul style="list-style-type: none"> • WLAN Only (Μόνο μέσω WLAN) - Επιτρέπει στο σύστημα να τεθεί σε λειτουργία μέσω ειδικών σημάτων από τοπικό δίκτυο ευρείας περιοχής (WLAN). • LAN or WLAN (LAN ή WLAN) — Επιτρέπει στο σύστημα να τεθεί σε λειτουργία μέσω ειδικών σημάτων από τοπικό δίκτυο (LAN) ή από τοπικό δίκτυο ευρείας περιοχής (WLAN). <p>Προεπιλεγμένη ρύθμιση: Disabled (Αδρανοποιημένη)</p>
Charger Behaviour (Συμπεριφορά φορτιστή)	<p>Σας δίνει τη δυνατότητα δραστηκοποίησης ή αδρανοποίησης του χαρακτηριστικού ExpressCharge. Οι επιλογές είναι:</p> <ul style="list-style-type: none"> • Standard (Τυπική) • ExpressCharge (Υπερταχεία φόρτιση) <p>Προεπιλεγμένη ρύθμιση: ExpressCharge (Υπερταχεία φόρτιση)</p> <p>Σας δίνει τη δυνατότητα δραστηκοποίησης ή αδρανοποίησης.</p> <p>Προεπιλεγμένη ρύθμιση: Enabled (Δραστηκοποιημένη)</p>
POST Behavior (Συμπεριφορά POST)	
Ο πίνακας που ακολουθεί περιγράφει τις επιλογές του μενού POST Behavior (Συμπεριφορά POST) .	
Επιλογή	Περιγραφή
Adapter Warnings (Προειδοποιήσεις προσαρμογέων)	<p>Σας δίνει τη δυνατότητα δραστηκοποίησης ή αδρανοποίησης των μηνυμάτων προειδοποίησης του προγράμματος System Setup (Ρύθμιση συστήματος) (BIOS) όταν χρησιμοποιείτε ορισμένους προσαρμογείς ισχύος.</p>

Keypad (Embedded) (Πληκτρολόγιο (ενσωματωμένο))

Προεπιλεγμένη ρύθμιση: **Enable Adapter Warnings (Δραστηκοποίηση προειδοποιήσεων προσαρμογέων)**

Σας δίνει τη δυνατότητα να επιλέξετε μία από τις δύο μεθόδους για να δραστηκοποιήσετε το πληκτρολόγιο που είναι ενσωματωμένο στο εσωτερικό πληκτρολόγιο.

- Fn Key Only (Μόνο με το πλήκτρο Fn)
- By Num Lk (Με το πλήκτρο Num Lk)

Προεπιλεγμένη ρύθμιση: **Fn Key Only (Μόνο με το πλήκτρο Fn).**

Mouse/Touchpad (Ποντίκι/Επιφάνεια αφής)

Σας δίνει τη δυνατότητα να καθορίσετε πώς θα διαχειρίζεται το σύστημα την είσοδο ποντικιού και επιφάνειας αφής. Οι επιλογές είναι:

- Serial Mouse (Σειριακό ποντίκι)
- PS2 Mouse (Ποντίκι PS2)
- Touchpad/PS-2 Mouse (Επιφάνεια αφής/Ποντίκι PS2)

Προεπιλεγμένη ρύθμιση: **Touchpad/PS-2 Mouse (Επιφάνεια αφής/Ποντίκι PS-2).**

Numlock Enable (Δραστηκοποίηση κλειδώματος αριθμικών πλήκτρων)

Σας δίνει τη δυνατότητα να δραστηκοποιήσετε την επιλογή Numlock (Κλειδώμα αριθμών πλήκτρων) κατά την εκκίνηση του υπολογιστή.

Προεπιλεγμένη ρύθμιση: **Enable Numlock (Δραστηκοποίηση κλειδώματος αριθμικών πλήκτρων)**

Fn Key Emulation (Εξομοίωση πλήκτρου Fn)

Σας δίνει τη δυνατότητα να καθορίσετε την επιλογή όπου το πλήκτρο <Scroll Lock> χρησιμοποιείται για εξομοίωση του χαρακτηριστικού του πλήκτρου <Fn>.

Προεπιλεγμένη ρύθμιση: **Enable Fn Key Emulation (Δραστηκοποίηση εξομοίωσης πλήκτρου Fn)**

Επιλογή	Περιγραφή
Keyboard Errors (Σφάλματα πληκτρολογίου)	Το πεδίο αυτό καθορίζει αν θα παρουσιάζονται αναφορές για τα σφάλματα που έχουν σχέση με το πληκτρολόγιο κατά την εκκίνησή του.
POST Hotkeys (Πλήκτρα πρόσβασης POST)	Σας δίνει τη δυνατότητα να δραστηριοποιήσετε την παρουσίαση στην οθόνη σύνδεσης ενός μηνύματος που υποδεικνύει την ακολουθία των πλήκτρων για πρόσβαση στο μενού των επιλογών του προγράμματος System Setup (Ρύθμιση συστήματος). Προεπιλεγμένη ρύθμιση: Enable F12 Boot Option Menu (Δραστηριοποίηση μενού επιλογών εκκίνησης μέσω F12)
Fastboot (Ταχεία εκκίνηση)	Σας δίνει τη δυνατότητα να ρυθμίσετε την επιλογή για επιτάχυνση της διαδικασίας εκκίνησης. Οι επιλογές είναι: <ul style="list-style-type: none"> • Minimal (Ελάχιστη) • Thorough (Πλήρης) • Auto (Αυτόματα) Προεπιλεγμένη ρύθμιση: Thorough (Πλήρης)
Virtualization Support (Υποστήριξη εικονικοποίησης)	
Ο πίνακας που ακολουθεί περιγράφει τις επιλογές του μενού Virtualization Support (Υποστήριξη εικονικοποίησης) .	
Επιλογή	Περιγραφή
Virtualization (Εικονικοποίηση)	Σας δίνει τη δυνατότητα δραστηριοποίησης ή αδρανοποίησης της τεχνολογίας εικονικοποίησης της Intel. Προεπιλεγμένη ρύθμιση: Enable Intel Virtualization Technology (Δραστηριοποίηση τεχνολογίας εικονικοποίησης της Intel)

Επιλογή	Περιγραφή
VT for Direct I/O (Τεχνολογία εικονικοποίησης για απευθείας είσοδο/έξοδο (I/O))	<p>Σας δίνει τη δυνατότητα δραστηριοποίησης ή αδρανοποίησης της τεχνολογίας εικονικοποίησης της Intel για απευθείας είσοδο/έξοδο (I/O).</p> <p>Προεπιλεγμένη ρύθμιση: Disabled (Αδρανοποιημένη)</p>
Trusted Execution (Αξιόπιστη εκτέλεση)	<p>Η επιλογή αυτή καθορίζει αν κάποια μετρημένη οθόνη εικονικής μηχανής (Measured Virtual Machine Monitor (MVM)) μπορεί να χρησιμοποιήσει τις πρόσθετες δυνατότητες υλικού που παρέχει η τεχνολογία αξιόπιστης εκτέλεσης (Trusted Execution Technology). Για να χρησιμοποιήσετε το χαρακτηριστικό αυτό, πρέπει να είναι ενεργοποιημένες οι επιλογές TPM (Μονάδα αξιόπιστης πλατφόρμας), Virtualization Technology (Τεχνολογία εικονικοποίησης) και Virtualization Technology for Direct I/O (Τεχνολογία εικονικοποίησης για απευθείας I/O).</p> <p>Προεπιλεγμένη ρύθμιση: Disabled (Αδρανοποιημένη)</p>

Wireless (Ασύρματη επικοινωνία)


Ο πίνακας που ακολουθεί περιγράφει τις επιλογές του μενού **Wireless (Ασύρματη επικοινωνία)**.

Επιλογή	Περιγραφή
Wireless Switch (Διακόπτης ασύρματης επικοινωνίας)	<p>Σας δίνει τη δυνατότητα να ρυθμίσετε τις ασύρματες συσκευές που μπορείτε να ελέγχετε μέσω του διακόπτη ασύρματης επικοινωνίας. Οι επιλογές είναι:</p> <ul style="list-style-type: none"> • WWAN • WLAN • Bluetooth <p>Προεπιλεγμένη ρύθμιση: Είναι επιλεγμένες όλες οι δυνατότητες.</p>

Επιλογή	Περιγραφή
Wireless Device Enable (Δραστικοποίηση ασύρματων συσκευών)	Σας δίνει τη δυνατότητα δραστικοποίησης ή αδρανοποίησης των ασύρματων συσκευών. Προεπιλεγμένη ρύθμιση: Είναι επιλεγμένες όλες οι δυνατότητες.

Maintenance (Συντήρηση)

Ο πίνακας που ακολουθεί περιγράφει τις επιλογές του μενού **Maintenance (Συντήρηση)**.

Επιλογή	Περιγραφή
Service Tag (Ετικέτα εξυπηρέτησης)	Παρουσιάζει την ετικέτα εξυπηρέτησης του υπολογιστή σας.  ΣΗΜΕΙΩΣΗ: Αν δεν έχει καθοριστεί ετικέτα εξυπηρέτησης για το σύστημα, ο υπολογιστής θα εμφανίζει αυτόματα την οθόνη αυτή κατά την είσοδο των χρηστών στο BIOS. Θα εμφανιστεί προτροπή για να καταχωρίσετε την ετικέτα εξυπηρέτησης.
Asset Tag (Ετικέτα περιουσιακού στοιχείου)	Παρουσιάζει την ετικέτα περιουσιακού στοιχείου.
SERR Messages (Μηνύματα SERR)	Το πεδίο αυτό ελέγχει τον μηχανισμό μηνυμάτων SERR. Ορισμένες κάρτες γραφικών απαιτούν να είναι αδρανοποιημένος ο μηχανισμός των μηνυμάτων SERR.






System Logs (Καταγραφολόγια συστήματος)

Ο πίνακας που ακολουθεί περιγράφει τις επιλογές του μενού **System Logs (Καταγραφολόγια συστήματος)**.

Επιλογή	Περιγραφή
BIOS Events (Συμβάντα BIOS)	Σας δίνει τη δυνατότητα προβολής και διαγραφής συμβάντων της διαδικασίας POST στο πρόγραμμα System Setup (Ρύθμιση συστήματος) (BIOS).

Επιλογή	Περιγραφή
DellDiag Events (Συμβάντα διαγνωστικών Dell)	Σας δίνει τη δυνατότητα προβολής και διαγραφής συμβάντων των διαγνωστικών της Dell.
Thermal Events (Θερμικά συμβάντα)	Σας δίνει τη δυνατότητα προβολής και διαγραφής των θερμικών συμβάντων.
Power Events (Συμβάντα ισχύος)	Σας δίνει τη δυνατότητα προβολής και διαγραφής των συμβάντων ισχύος.

Λυχνίες κατάστασης συσκευών

-  Ανάβει όταν θέτετε τον υπολογιστή σε λειτουργία και αναβοσβήνει όταν ο υπολογιστής είναι σε κατάσταση διαχείρισης ισχύος.
-  Ανάβει όταν ο υπολογιστής εκτελεί ανάγνωση ή εγγραφή δεδομένων.
-  Μένει συνεχώς αναμμένη ή αναβοσβήνει για να υποδείξει την κατάσταση φόρτισης της μπαταρίας.
-  Ανάβει όταν είναι ενεργοποιημένη η ασύρματη δικτύωση.
-  Ανάβει όταν είναι ενεργοποιημένη κάποια κάρτα με τεχνολογία ασύρματης επικοινωνίας Bluetooth. Για να απενεργοποιήσετε μόνο τη λειτουργία ασύρματης επικοινωνίας Bluetooth, κάντε δεξί κλικ στο εικονίδιο στην περιοχή ενημέρωσης και επιλέξτε Disable Bluetooth Radio (Απενεργοποίηση ασύρματης ραδιοεπικοινωνίας Bluetooth)



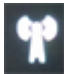
Λυχνίες κατάστασης μπαταρίας

Αν ο υπολογιστής είναι συνδεδεμένος σε ηλεκτρική πρίζα, η λυχνία για την μπαταρία λειτουργεί ως εξής:

- **Η κεχριμπαρένια και η λευκή λυχνία αναβοσβήνουν εναλλάξ** — Στον φορητό σας υπολογιστή είναι προσαρτημένος ένας προσαρμογέας ισχύος AC που η ταυτότητά του δεν έχει επαληθευτεί ή δεν υποστηρίζεται από το σύστημα γιατί δεν είναι προϊόν της Dell.
- **Η κεχριμπαρένια λυχνία αναβοσβήνει ενώ η λευκή λυχνία μένει συνεχώς αναμμένη** — Προσωρινή αποτυχία της μπαταρίας όταν είναι συνδεδεμένος ο προσαρμογέας ισχύος AC.
- **Η κεχριμπαρένια λυχνία αναβοσβήνει συνεχώς** — Ανεπανόρθωτη αποτυχία της μπαταρίας όταν είναι συνδεδεμένος ο προσαρμογέας ισχύος AC.
- **Η λυχνία είναι σβηστή** — Η μπαταρία εκτελεί λειτουργία πλήρους φόρτισης όταν είναι συνδεδεμένος ο προσαρμογέας ισχύος AC.
- **Η λευκή λυχνία είναι αναμμένη** — Η μπαταρία εκτελεί λειτουργία φόρτισης όταν είναι συνδεδεμένος ο προσαρμογέας ισχύος AC.

Κωδικοί σφαλμάτων που υποδεικνύουν οι ενδεικτικές λυχνίες

Ο πίνακας που ακολουθεί δείχνει τους κωδικούς που μπορεί να παρουσιάσουν οι ενδεικτικές λυχνίες όταν ο υπολογιστής σας δεν μπορεί να ολοκληρώσει την αυτοδοκιμή κατά την εκκίνησή του (POST).

Διαγνωστική ενδεικτική λυχνία	Περιγραφή σφάλματος		
Λυχνία σκληρού δίσκου/αποθήκευσης 	Λυχνία μπαταρίας 	Λυχνία ασύρματης επικοινωνίας 	
Αναβοσβήνει	Μένει συνεχώς αναμμένη	Μένει συνεχώς αναμμένη	Ο μικροελεγκτήρας παραδίδει τον έλεγχο του συστήματος στον επεξεργαστή. Ο κωδικός αυτός παραμένει αν δεν ανιχνευτεί επεξεργαστής.
Μένει συνεχώς αναμμένη	Αναβοσβήνει	Μένει συνεχώς αναμμένη	Προέκυψε κάποιο σφάλμα στη μνήμη.
Αναβοσβήνει	Αναβοσβήνει	Αναβοσβήνει	Κάποιο εξάρτημα της πλακέτας συστήματος είναι ελαττωματικό.
Αναβοσβήνει	Αναβοσβήνει	Μένει συνεχώς αναμμένη	Η κάρτα βίντεο δεν επιτρέπει στο σύστημα να ολοκληρώσει τη διαδικασία POST.
Αναβοσβήνει	Αναβοσβήνει	Σβηστή ή	Το πληκτρολόγιο δεν επιτρέπει στο σύστημα να ολοκληρώσει τη διαδικασία POST.
Αναβοσβήνει	Σβηστή ή	Αναβοσβήνει	Ο ελεγκτήρας USB αντιμετώπισε κάποιο πρόβλημα κατά την έναρξη λειτουργίας.

**Διαγνωστική
ενδεικτική λυχνία****Περιγραφή σφάλματος**

Μένει συνεχώς αναμμένη	Αναβο σβήνει	Αναβο σβήνει	Δεν υπάρχουν εγκατεστημένες SODIMM.
Αναβο σβήνει	Μένει συνεχώς αναμμένη	Αναβο σβήνει	Προέκυψε κάποιο πρόβλημα στην οθόνη υγρών κρυστάλλων (LCD) κατά την έναρξη της λειτουργίας της.
Σβηστή	Αναβο σβήνει	Αναβο σβήνει	Το μόντεμ δεν επιτρέπει στο σύστημα να ολοκληρώσει τη διαδικασία POST.

Επικοινωνία με την Dell



ΣΗΜΕΙΩΣΗ: Αν δεν έχετε ενεργό σύνδεση στο Internet, μπορείτε να βρείτε τις πληροφορίες επικοινωνίας στο τιμολόγιο αγοράς σας, στο δελτίο αποστολής, τον λογαριασμό ή τον κατάλογο προϊόντων της Dell.

Η Dell παρέχει διάφορες επιλογές διαδικτυακής ή τηλεφωνικής υποστήριξης και σέρβις. Η διαθεσιμότητα διαφέρει ανάλογα με τη χώρα και το προϊόν, ενώ ορισμένες υπηρεσίες ενδέχεται να μην είναι διαθέσιμες στην περιοχή σας. Για να επικοινωνήσετε με την Dell για θέματα πωλήσεων, τεχνικής υποστήριξης ή εξυπηρέτησης πελατών:

1. Επισκεφτείτε την τοποθεσία **support.dell.com**.
2. Επιλέξτε κατηγορία υποστήριξης.
3. Εάν είστε πελάτης εκτός των Η.Π.Α., επιλέξτε τον κωδικό της χώρας σας στο κάτω μέρος της σελίδας ή επιλέξτε **All** (Όλα) για να δείτε περισσότερες επιλογές.
4. Επιλέξτε την κατάλληλη υπηρεσία ή τον κατάλληλο σύνδεσμο υποστήριξης με βάση τις ανάγκες σας.